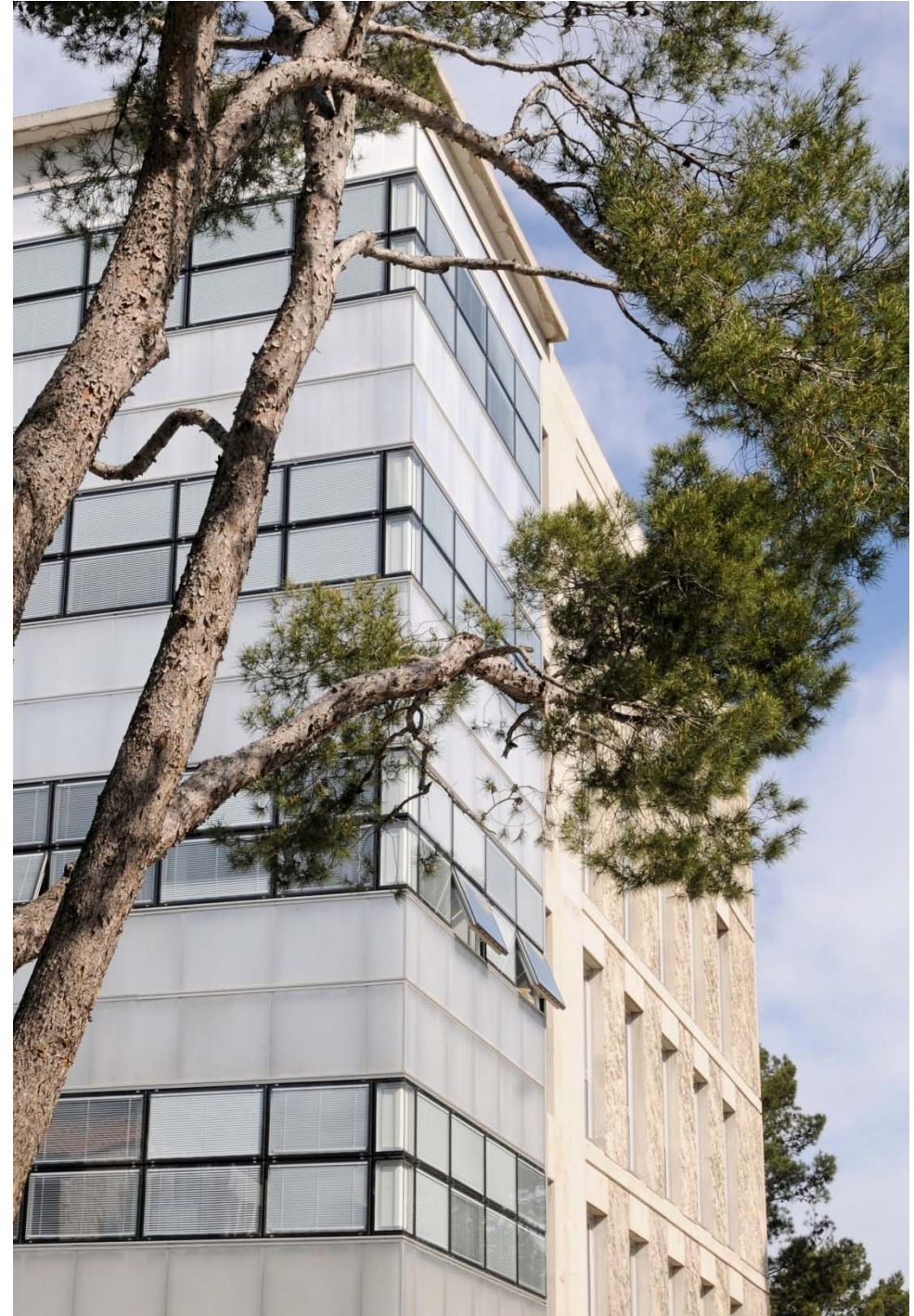




Le projet Litto3D en PACA

Les pôles métiers des IDG
régionales, un rôle central dans
l'acquisition des données et le
déploiement des usages

Christine ARCHIAS-CRIGE PACA
Séminaire national Litto3D – Brest,
octobre 2016



Le CRIGE-PACA, Centre de ressources en géomatique



tous les acteurs du territoire régional producteurs et utilisateurs d'information géographique publics et privés



UNE EXPERTISE

standards, qualité, open data, outils...



UNE ASSISTANCE

Hot-line, ateliers, formation, guides...



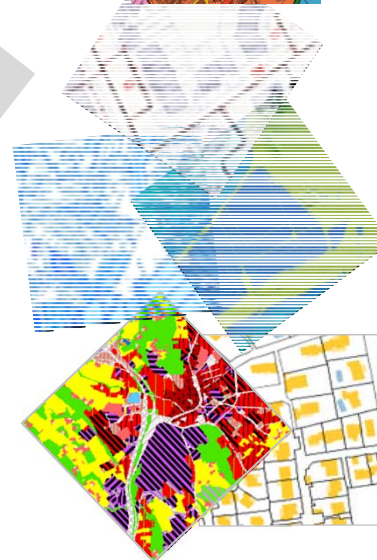
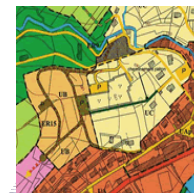
UNE ANIMATION

Réseau régional, pôles métiers, séminaires,...

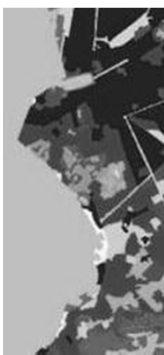


DU RESEAUTAGE

Réseau des CRIGES, COM-AT, consultations...

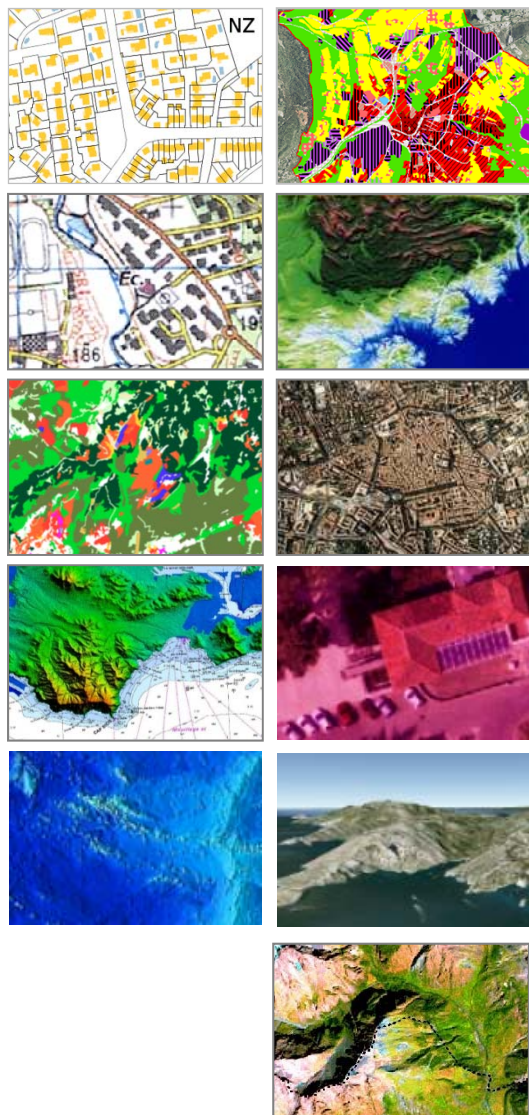
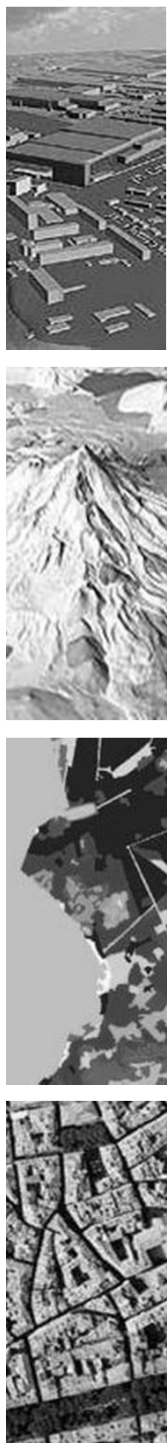


Les financeurs de l'action du CRIGE-PACA



Les données accessibles sur le géoportail régional

50 référentiels



GEOCATALOGUE

Recherche de données

Résultats 16 à 18 sur 109 Trier les résultats par : Date croissante de publication

Afficher 3 résultats par page

Critères de recherche

Mots-clés :

Type de données

Producteur

Thématique (ISO et Inspire)

Type d'accès

Mode de téléchargement

Références temporelles :

Du : Au :

Localisation

Toute l'emprise disponible

Provence-Alpes-Côte d'Azur

Sur un département

Sur une commune

Sur une emprise personnalisée

Ortho 2010 20 cm - Dept 05



Orthophotographie couleur haute résolution d'un pixel de 20 cm (résolution). Vols effectués entre le 7 juillet et le 1er septembre 2010 (en 14 fois) permettant de couvrir les 3 départements 04, 05 et 84 ainsi que des 4 communes de la communauté d'agglomération du Grand Avignon situées dans le Gard. Produit à façon dont le cahier des charges a été réalisé par un groupement de commande constitués d'organismes publics. La société Aerodata France a été retenue pour réaliser cette base de donnée qui comprend également d'autres produits associés (ortho ré-échantillonnée à 50 cm, MNT, MNS).

Ortho 2010 20 cm - Dept 84



Orthophotographie couleur haute résolution d'un pixel de 20 cm (résolution). Vols effectués entre le 7 juillet et le 1er septembre 2010 (en 14 fois) permettant de couvrir les 3 départements 04, 05 et 84 ainsi que des 4 communes de la communauté d'agglomération du Grand Avignon situées dans le Gard. Produit à façon dont le cahier des charges a été réalisé par un groupement de commande constitués d'organismes publics. La société Aerodata France a été retenue pour réaliser cette base de donnée qui comprend également d'autres produits associés (ortho ré-échantillonnée à 50 cm, MNT, MNS).

Contact

Vous souhaitez contacter notre équipe concernant le géocatalogue ?

[cliquez ici](#)

Aide

Vous souhaitez obtenir de l'aide sur l'utilisation du géocatalogue ou du guichet de téléchargement des données ?

[cliquez ici](#)

Légende

WEB Site web associé

ISO Conformité ISO 19139

OGC Webservices associés

SERV Donnée téléchargeable

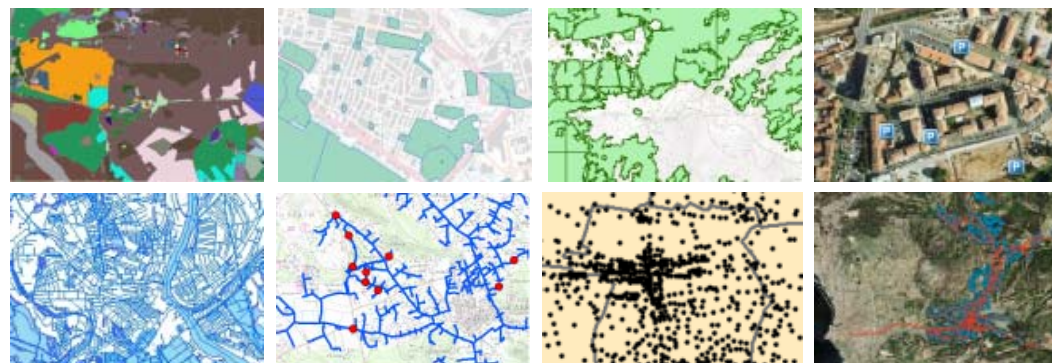
Actualités

06/02/2013 : Nouvelles données publiées [lire la suite](#)

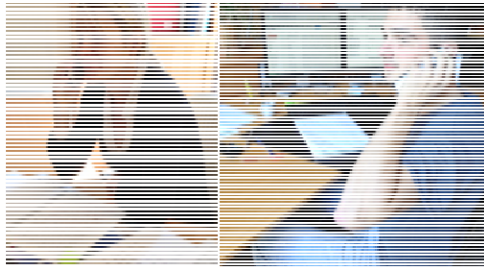
06/02/2013 : Mise à disposition de LITTO 3D@ - Sud Var [lire la suite](#)

[voir toute l'actualité](#)

360 bases de données métiers



Les outils d'appui technique et d'animation



OCSOLPACA 2006
Une information de référence sur l'occupation du sol de la région Provence-Alpes-Côte d'Azur

Un fond de plan commun pour les collectivités et les services de l'Etat

Des domaines d'application nombreux et variés

Un outil d'observation, de suivi et de simulation de l'évolution du territoire

Une base de données intégrable dans un SIG

OCSOL PACA 2006 Production et produits

La base de données OCSOLPACA2006 est produite à partir d'une thématique régionale de quatre images satellitaires d'été de 2006. Ces données sont rendues accessibles et se voient appliquées aux images locales des données géographiques en vue d'élaborer différents produits cartographiques.

Une première série de traitements a permis de générer une ortho-image régionale. Elle offre une vision homogène et précise de la région à l'échelle de l'été 2006. Elle est intégrée au catalogue des données géographiques de la CRIGE.

Une seconde série de traitements a permis de décrire le territoire en zones d'occupation du sol. Ces données sont rendues accessibles et se voient appliquées aux images locales des données géographiques en vue d'élaborer différents produits cartographiques.

Pour certaines applications, la représentation zonée des données est intégrée au catalogue des données géographiques de la CRIGE. Elle est intégrée au catalogue des données géographiques de la CRIGE.

Les données sont rendues accessibles et se voient appliquées aux images locales des données géographiques en vue d'élaborer différents produits cartographiques.

LE POLE METIER
Télécom

Les AXES DE TRAVAIL

- Collecte et inventaire des données numériques (infrastructures et services)
- Élaboration d'un modèle commun de données multiscalaire et interopérable
- Méthodologie de normalisation des données et de mise à jour de la base de données
- Mise en œuvre de la demande commune auprès des opérateurs gestionnaires de réseaux dans le cadre de la loi LME, afin de créer une base de données des infrastructures multiscalaire
- Vulgarisation et diffusion des bases de données produites auprès des entreprises locales partenaires sur leur territoire de compétence, via le Département du CRIGE PACA, pour une cohérence des actions publiques.
- Fourniture de la matérialisation des données relatives aux ports à communication des réseaux de services (en projet TAPI en Auvergne, développé par le CRIGE)

Les groupes de travail du POLE METIER TELECOM

GT Données Télécom
Afin de connaître le patrimoine des infrastructures de communications électroniques (ICE) sur le territoire régional, et dans une optique inclusive de partage entre les membres du pôle, il est nécessaire de recenser toutes les données déjà à disposition. Ces informations géographiques vont alimenter un inventaire commun et mutualisé de métadonnées et si possible de lots de données.

GT MCO Télécom
Ce groupe élabore un Modèle Conceptuel de Données (MCD) commun, normalisé et permettra l'interopérabilité de données SIG. Soumis par les membres du pôle, gestionnaires de réseaux de communications électroniques sur leur territoire. Ces travaux identiques ont été menés dans d'autres régions : modèle Gironde en Aquitaine, Auvergne.

GT Base de Données France Télécom
La Société Locale France Télécom est le réseau de communication fixe qui dispose de la capacité la plus vaste et la plus abordable, héritée de sa qualité d'opérateur historique. La base de données de France Télécom sera exploitée prioritairement dans le processus de numérisation de territoire, car elle a permis le déploiement de l'ADSL. Cette base de données sera exploitée dans le processus de numérisation de territoire et la mutualisation de ces données sont nécessaires à la mise en œuvre de la loi LME et au déploiement de la fibre optique.

Pour rejoindre le pôle Télécom : polemetier.telecomsigpac.org



Les ressources et les réseaux

L'équipe du CRIGE



Le réseau des pôles métiers



10 pôles
14 animateurs
32 groupes de travail spécialisés
600 participants réguliers

Le réseau géomatique régional

Services déconcentrés de l'Etat, collectivités, universités, chambres consulaires, établissements publics, syndicats mixtes, gestionnaires de réseaux, pôles de compétitivité, laboratoires de recherche, associations, établissements d'enseignement, bureaux d'études, ...



Un potentiel de

1 500 organismes
3 000 usagers

Les pôles métiers

des communautés thématiques et de pratiques



ANIMATEURS



GROUPES DE TRAVAIL



PROJETS méthodes, spécifications,
données, outils, partage d'expérience,
leviers financiers...

EQUIPCO

BDHydra

NUMurb

OCSOLreg

BDTOPAGE

MOS





Le pôle métier Mer&Littoral

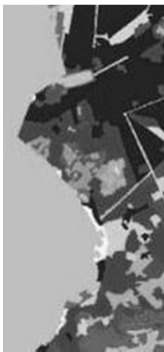
Depuis 2004

188 participants

Collectivités
Services et EP de l'Etat
Entreprises

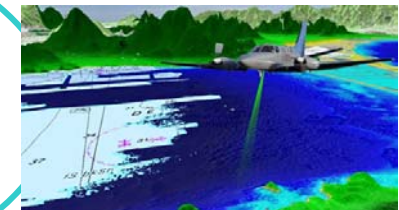


Service Mer



Adaptation au
changement climatique

Domaine
Public
maritime



LITTO3D ®

Orthophotos
littorales

Submersion
marine





Le projet Litto3D en PACA

Modèle altimétrique à haute résolution, précis, continu terre-mer, sur l'ensemble du littoral méditerranéen de PACA



Montage

Partenariat Région - Etat - CATPM - IGN - SHOM - SID avec le soutien de l'Europe (fond Barnier)

Opérations de levés topo-bathymétriques pilotées par la Région PACA avec l'assistance technique du SHOM

Opérateurs : le  (partie maritime) et **IGN** (partie terrestre)

Coût : 1 450 000 €



Le produit, fusion des données maritimes et terrestres

Cahier des charges : taux de couverture de la partie maritime de 90%

Délimitation

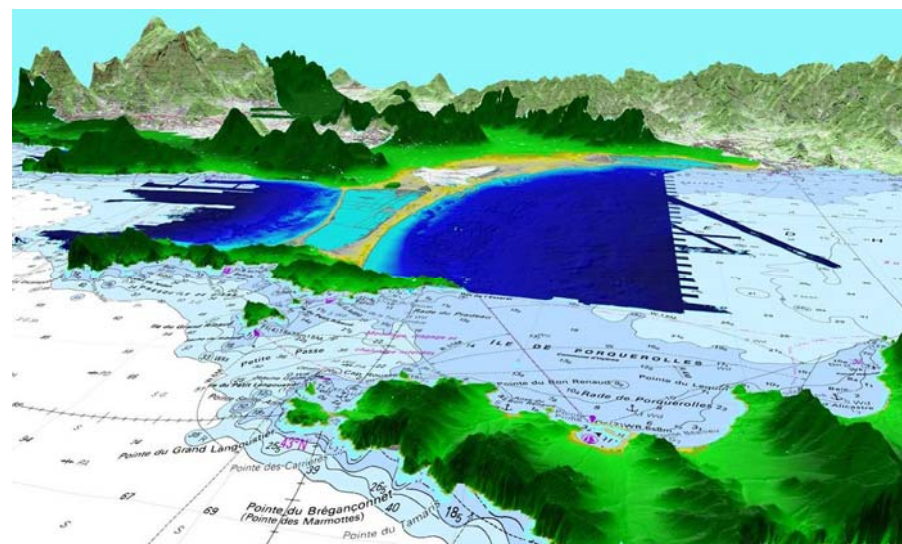
- terre : altitude 10 m et au moins 2 km à partir du trait de côte
- mer : isobathe 10 m (même 30 m par endroit) soit jusqu'à 10km des côtes

Sur terre

- précision verticale 20 cm
- résolution métrique
- filtré du sursol

En mer

- précision verticale 50 cm
- résolution 5 m



Le résultat : 814 km de linéaire côtier

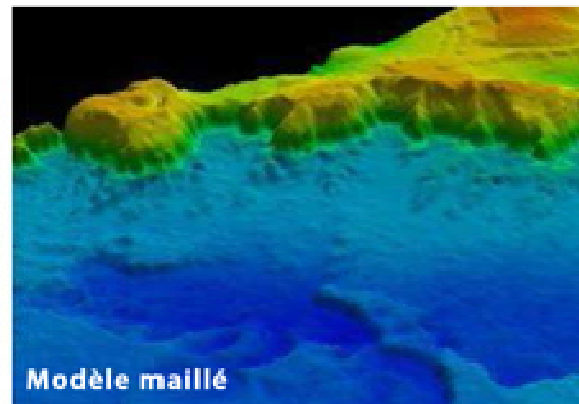
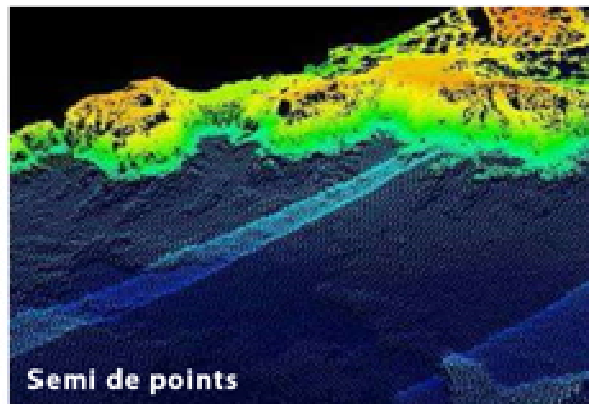


Données vérifiées, qualifiées et standardisées

Données gratuites, diffusion sous licence open-data sur data.shom.fr ou diffusion.shom.fr

Format des données :

- Semis de points – Format XYZ(CTI)
- Double production MNT 1m et 5m – Format ASC



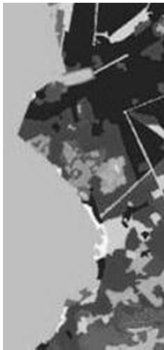


La valorisation de Litto 3D par le pôle métier Mer&Littoral



Depuis 2012 – Réunion plénière annuelle du pôle

Interventions SHOM, CD06, PNR Camargue, Mercator Ocean , Pole Mer Méditerranée, Fugro Geoid, CD83, SCE, BRGM



2013 - Journées de formation (SHOM-CEREMA-CRIGE)

114 participants sur deux sessions
2 modules – théorie et pratiques
Collectivités, EP, entreprises



2014 - Création d'un blog Litto3D

<http://georezo.net/blog/litto3d/>

2014 - Assemblée Générale de l'Afigéo à Marseille

Présentation du projet Litto3D PACA

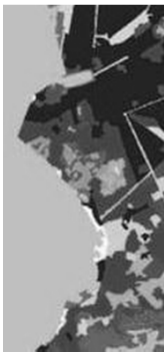


La valorisation de Litto 3D par le pôle métier Mer&Littoral



2015 - Séminaire National Litto3D

Interventions : SHOM, CD Finistère,
Caisse Centrale de Réassurance, BRGM,
CD06, IGN, DeProfundis, Predict Services,
IFREMER, ROLNP, DREAL-LR



2015 - Rencontres Régionales de la Mer

Atelier de Cartelotage SHOM – CRIGE



2015 – Tournées départementale du Pôle Mer&Littoral

Interventions du 08/09 : GIPREB, DRASSM

Interventions du 19/09 : CPIE des Îles de Lérins et Pays d'Azur, CCI 06, CD06

Interventions du 27/09 : Région PACA, Les Amis de la Presqu'île de Giens,
plaisancier

<https://m.youtube.com/user/GrigePaca>

