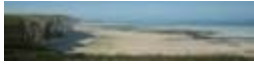




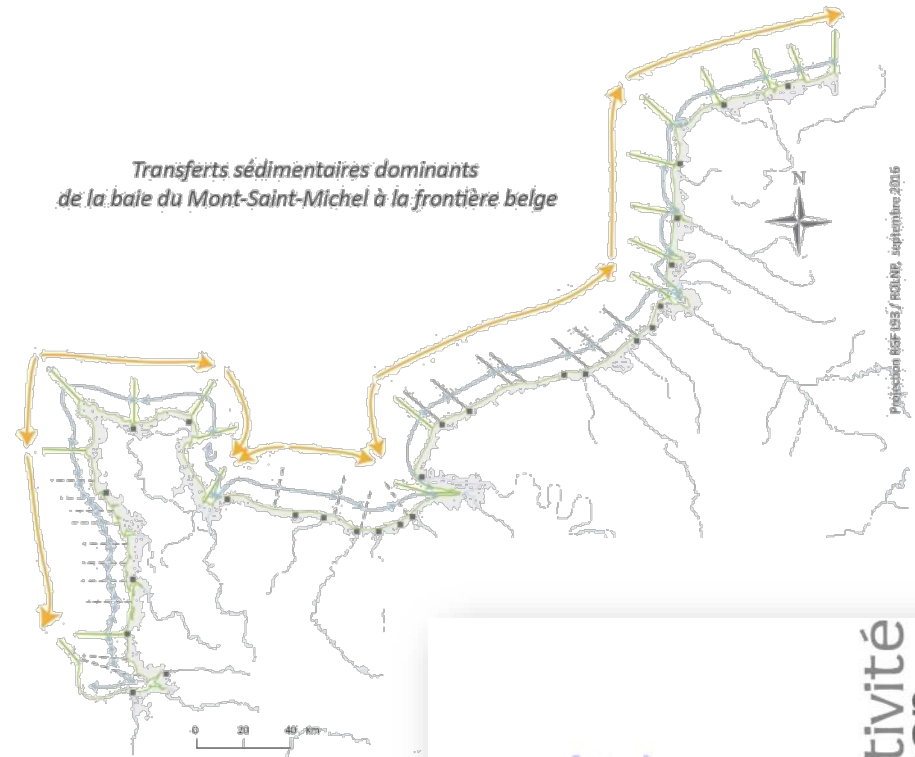
Le Réseau d'Observation du Littoral Normand et Picard

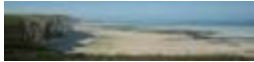


Arnaud THULIE
Aix-en Provence, 19 septembre 2017



- Le projet ROLNP
- Des thématiques pluridisciplinaires
- Objectifs
- Une gouvernance renforcée par un CS

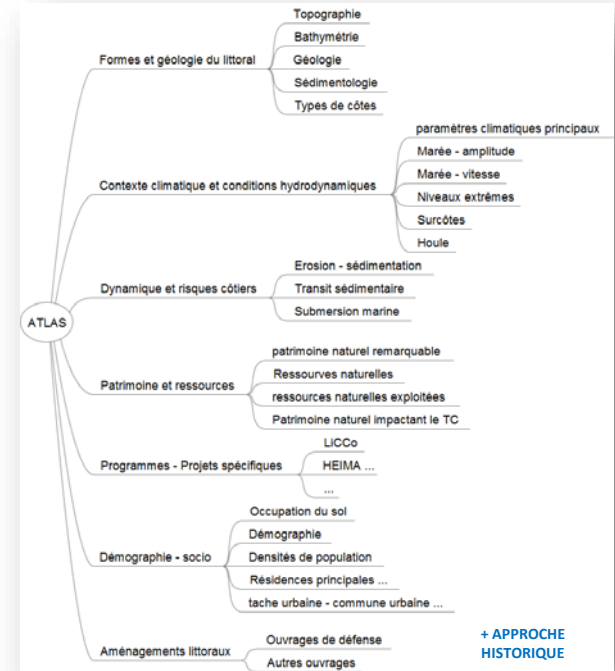




Identifier la connaissance

Priorité initiale

- Connaissances et compétences régionales
- Catalogue de métadonnées
- Capitalisation des données



Détails Commentaires Relations Prévisualiser

Structure du trait de côte et identification des ouvrages de défense contre la mer du département de la Manche

Métadonnées

Identifiant de fichier: {27F05AD9-6C97-472F-9E1F-E4974D4F365C}

Langue des métadonnées: Français

Type de la ressource: Service

Responsable:

Nom de l'organisme: Réseau d'Observation du Littoral Normand et Picard

Rôle: Point de contact

Information sur le contact:

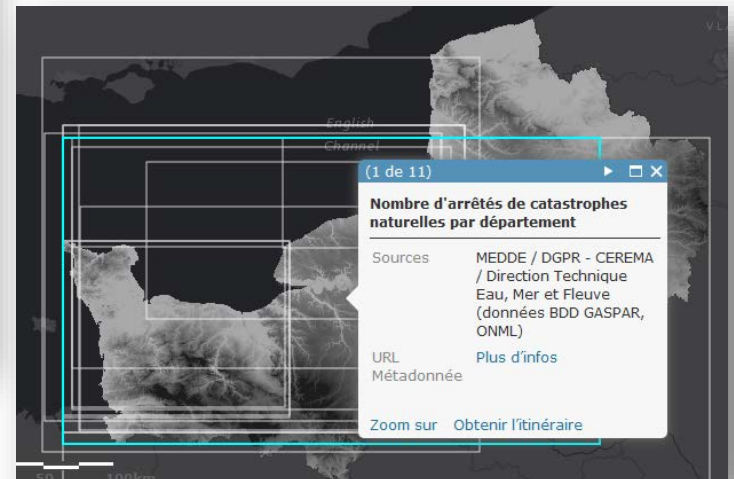
Adresse email: rolnp@conservatoire-du-littoral.fr

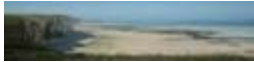
date des métadonnées: 2015-02-05

Nom du standard de métadonnées: INSPIRE Metadata Implementing Rules

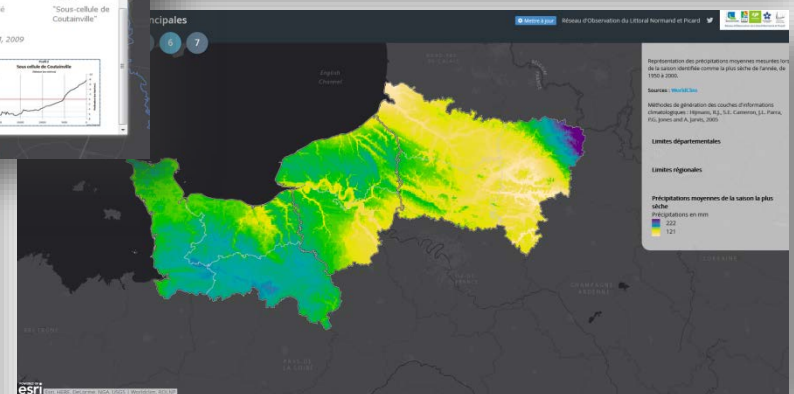
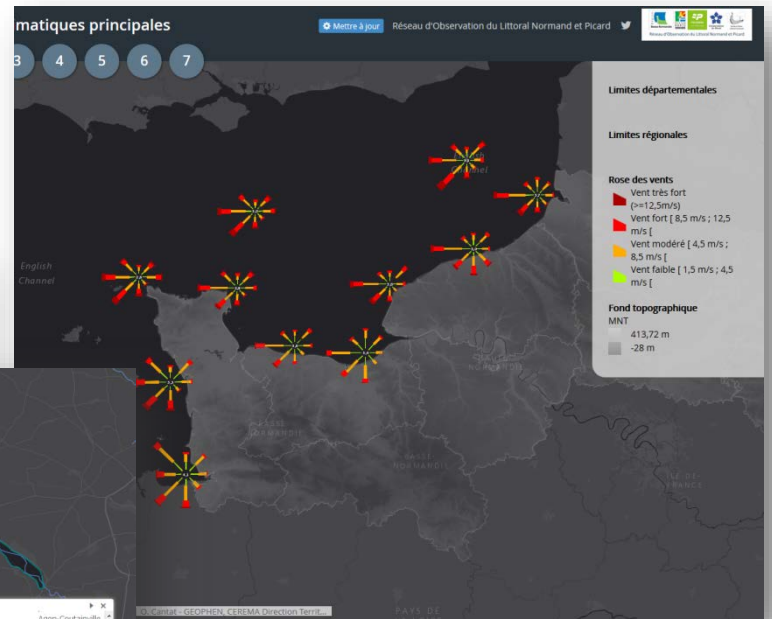
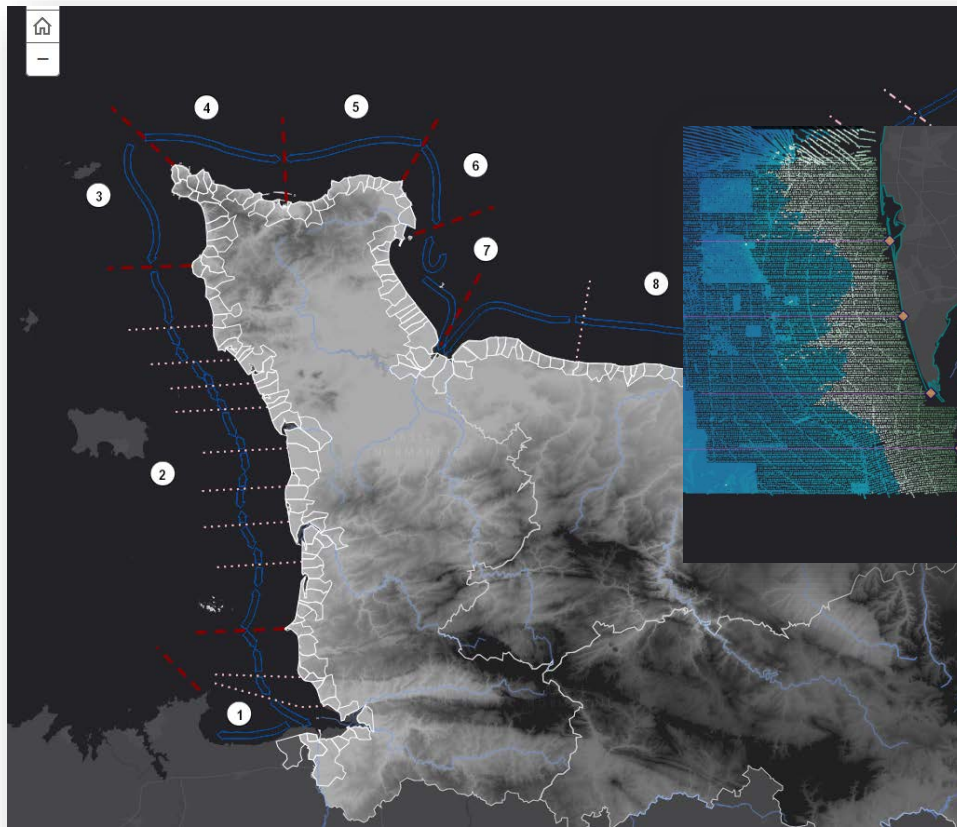
Version du standard de métadonnées: Technical Guidelines based on EN ISO 19115 and EN ISO 19119 (Version 1.2)

Identification des services





Valoriser les données



<http://www.rolnp.fr>

<http://arcg.is/18eO0DE>

The screenshot shows the ROLNP website homepage. At the top, there is a navigation menu with links for 'Accueil', 'Les plus visités', 'Tribu SIG', 'Perso', 'Portails', 'Technique', 'Utilitaires', 'PROJETS', 'IDG AGS AGOL', 'Site web', 'Actu', 'LIDAR', 'SHOM', 'JS', 'Vidéos', 'Divers', 'NAS-ROLNP', 'Biodiversité', 'Forum GeoRezo / [FPT...', and 'Forum GeoRezo / [CDL...'. The main header features the ROLNP logo, a search bar, and a 'Connexion' button. Below the header is a large banner image of a coastal area with a row of blue-roofed buildings on a rocky shore. A navigation bar below the banner contains links for 'Qui sommes-nous?', 'Actualités et Agenda', 'Ressources et travaux', 'Partenaires et liens', and 'Nous contacter'. A search bar and a 'Rechercher sur le site...' button are also present. A featured article section highlights a new thematic atlas titled 'Population des régions Normandie et Hauts-de-France (département de la Somme)', with a link to 'Accéder à l'application'. At the bottom, there is a 'Ressources et travaux' section with tabs for 'Atlas', 'Catalogue de Métadonnées', and 'Ressources'.

Accueil

www.rolnp.fr/rolnp/

Rechercher

Les plus visités Tribu SIG Perso Portails Technique Utilitaires PROJETS IDG AGS AGOL Site web Actu LIDAR SHOM JS Vidéos Divers NAS-ROLNP Biodiversité Forum GeoRezo / [FPT... Forum GeoRezo / [CDL...

Identifiant Mot de passe Se souvenir de moi Connexion

ROLNP

Réseau d'observation du littoral Normand et Picard

Qui sommes-nous? Actualités et Agenda Ressources et travaux Partenaires et liens Nous contacter

Rechercher sur le site... OK Inscription à notre newsletter !

Nouvelle thématique de l'atlas du ROLNP en ligne :
"Population des régions Normandie et Hauts-de-France
(département de la Somme)"

Du bilan démographique régional aux spécificités locales ...

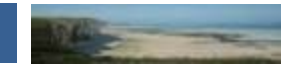
A travers son atlas, le ROLNP met en ligne une nouvelle application cartographique qui fournit un éclairage sur la situation démographique des départements de la Manche, du Calvados, de Seine-Maritime et de la Somme.

Accéder à l'application

Ressources et travaux

Atlas Catalogue de Métadonnées Ressources

Actions au fil de l'eau : consolider l'information et animer le réseau d'acteurs



ROLNP Réseau d'observation du littoral Normand et Picard

Identifiant: [] Mot de passe: [] Se souvenir de moi: [] Connexion

Accueil | Qui sommes-nous ? | Actualités et Agenda | Ressources et travaux | Partenaires et lieux | Nous contacter

Rechercher sur le site... [] Inscription à notre newsletter!

Suivi du littoral Manche Est-Mer du Nord : les premiers vols Lidar topo-bathymétriques débutent !
 Pour une cartographie 3D du littoral de Normandie et des Hauts-de-France

Depuis 2013, le Réseau d'Observation du Littoral Normand et Picard (ROLNP) œuvre pour la mise en place d'une stratégie de suivi fiable, homogène, récurrente et pérenne du littoral. Aujourd'hui ce travail prend corps avec le lancement des premiers vols Lidar topo-bathymétriques à partir du 29 août 2016, en partenariat avec le SMN.

Peut en savoir plus...

Ressources et travaux

Atlas | Catalogue de Métadonnées | Ressources | Stratégie de suivi

Actualités et agenda

Actualités | Agenda | Projets

Diffuser l'information

<http://www.rolnp.fr>

Colloques et séminaires scientifiques



Lettres « Côtes et mer »

Newsletter

Ateliers de terrain



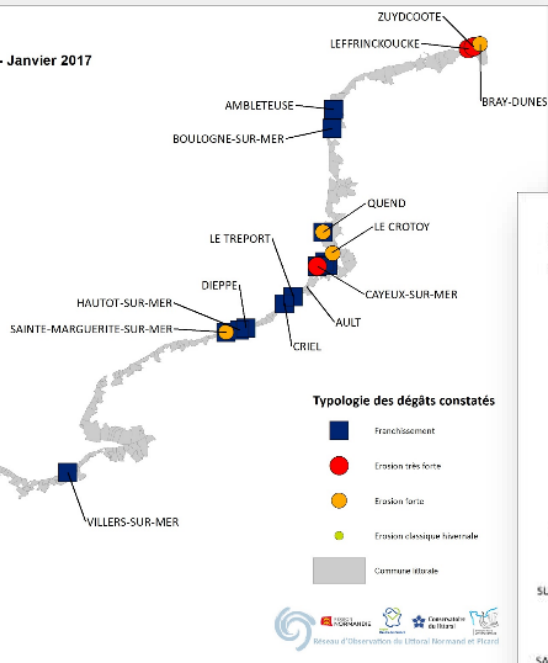
Actions au fil de l'eau : consolider l'information et animer le réseau d'acteurs

Suivi tempêtes

Diffuser l'information

Communes littorales affectées par la tempête Egon - Janvier 2017

Synthèse des informations non exhaustive au 19/01/2017

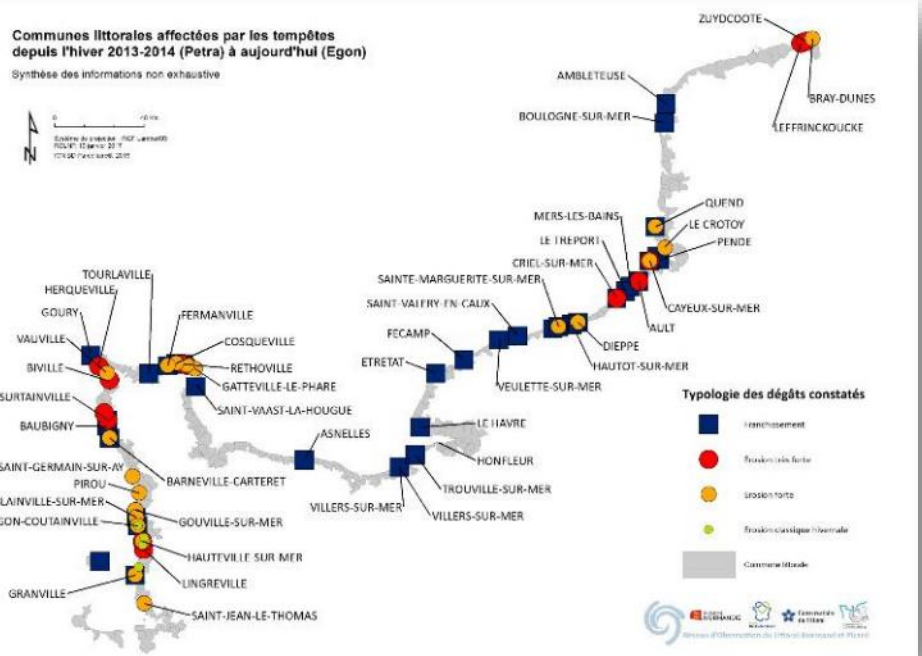
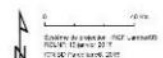


- Typologie des dégâts constatés**
- Franchissement
 - Erosion très forte
 - Erosion forte
 - Erosion classique hivernale
 - Commune littorale



Communes littorales affectées par les tempêtes depuis l'hiver 2013-2014 (Petra) à aujourd'hui (Egon)

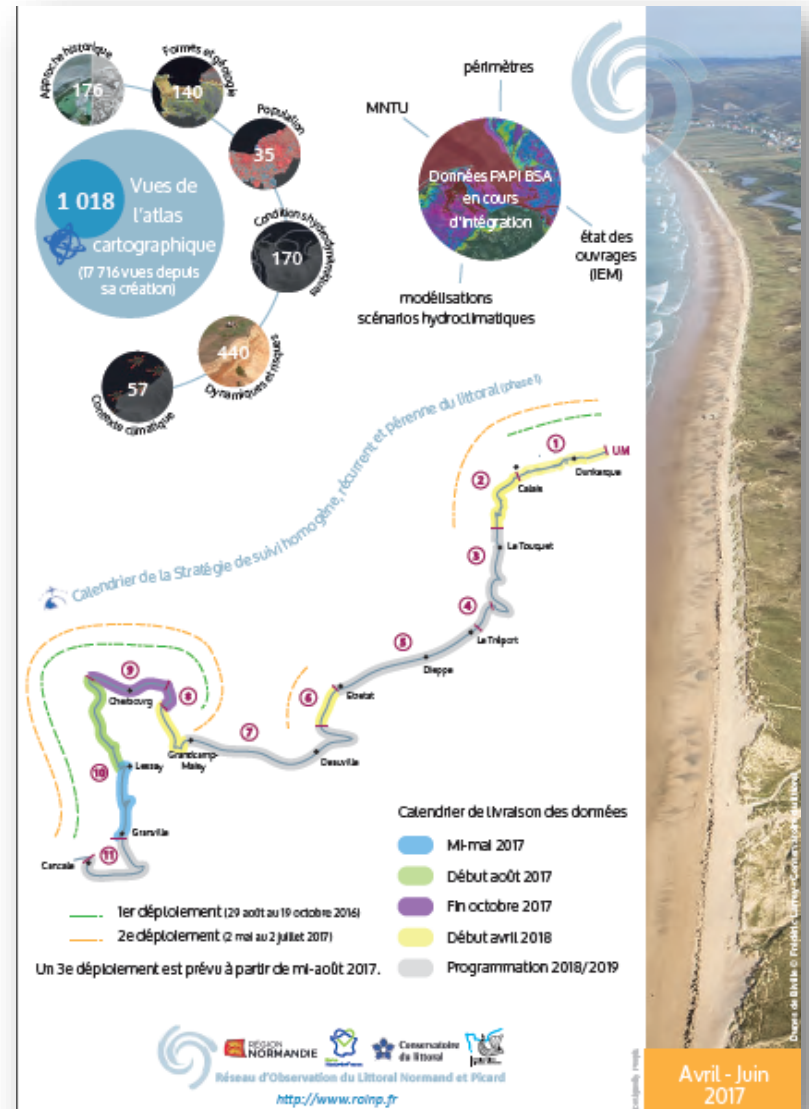
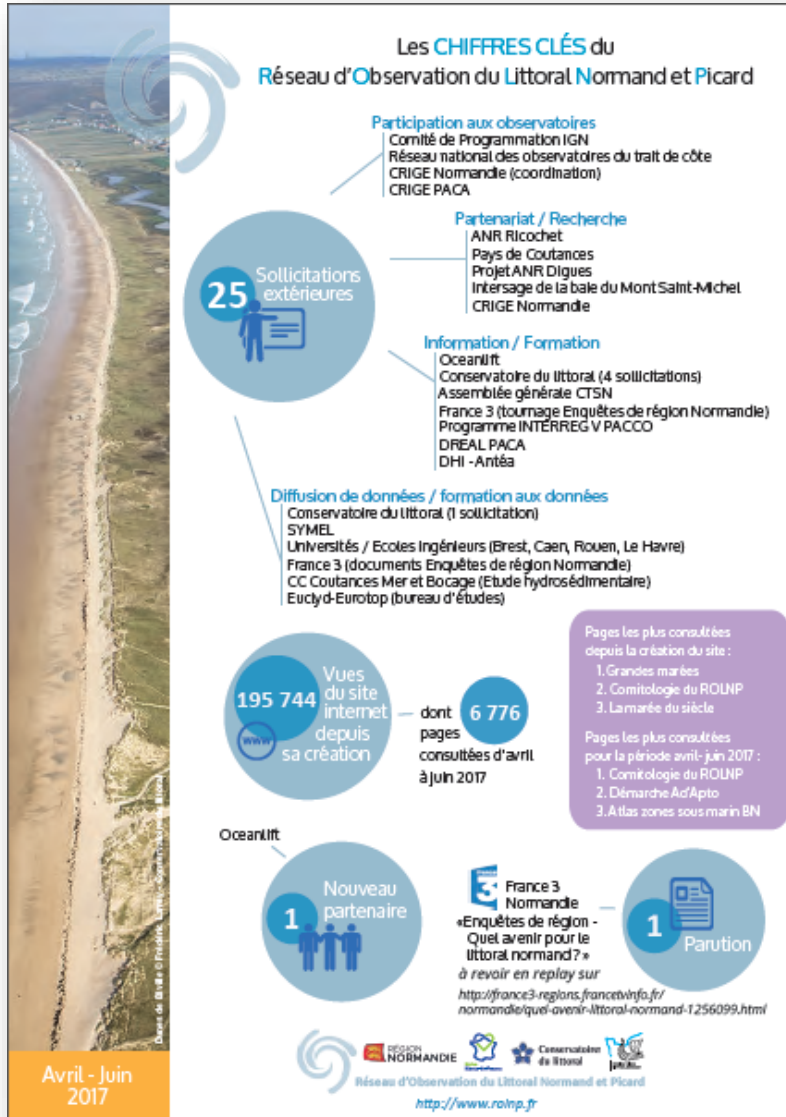
Synthèse des informations non exhaustive

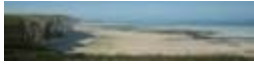


- Typologie des dégâts constatés**
- Franchissement
 - Erosion très forte
 - Erosion forte
 - Erosion classique hivernale
 - Commune littorale



Actions au fil de l'eau : consolider l'information et animer le réseau d'acteurs





Coordonner l'acquisition de données

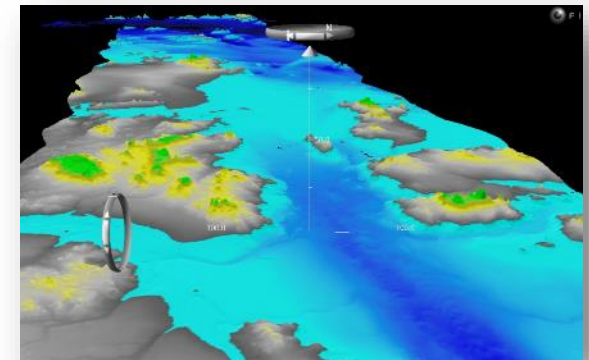
• Bilan de l'existant /données littorales

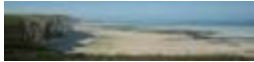
- De nombreuses données et travaux de qualité
- Pas de continuum territorial
- Des protocoles nombreux
- Des espaces souvent restreints

➤ **Il manque une donnée socle pour une vision globale nécessaire à la gestion à long terme de la bande côtière !**

• Proposition de mettre en place une stratégie de suivi du littoral

- Une échelle cohérente longitudinale et transversale
- Un projet partenarial
- Une dimension originale de l'outil

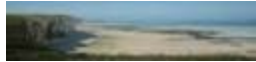




Objectifs de la stratégie de suivi

- Fournir à l'ensemble des acteurs du littoral (collectivités, services de l'Etat, acteurs socio-économiques, chercheurs...) la donnée de base nécessaire au suivi de la dynamique du trait de côte
- Mettre en place un véritable suivi topo-bathymétrique
- Constituer des séries temporelles
- Alimenter des réflexions dans les domaines de la dynamique côtière, le suivi des habitats naturels, l'ensablement, l'aménagement du territoire ...
- Réaliser des économies d'échelle et mutualiser les démarches

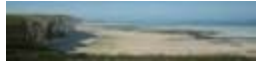
➤ **Stratégie de suivi fiable homogène récurrent et pérenne du littoral**



Mise en œuvre : partenaires

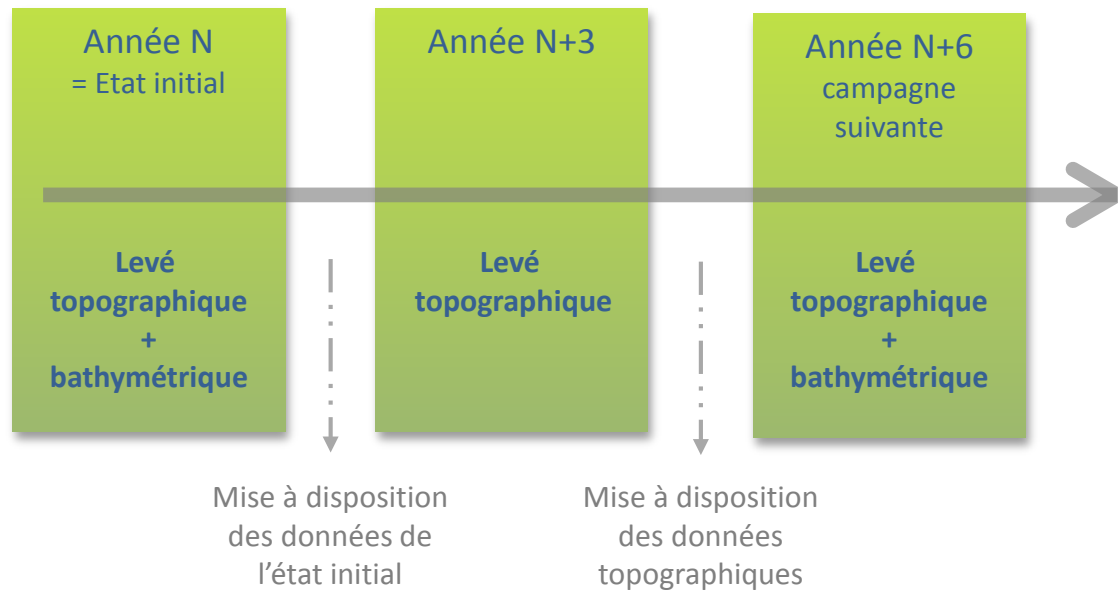
La stratégie de suivi homogène, récurrent et pérenne du littoral Manche Est Mer du Nord est soutenue financièrement par :





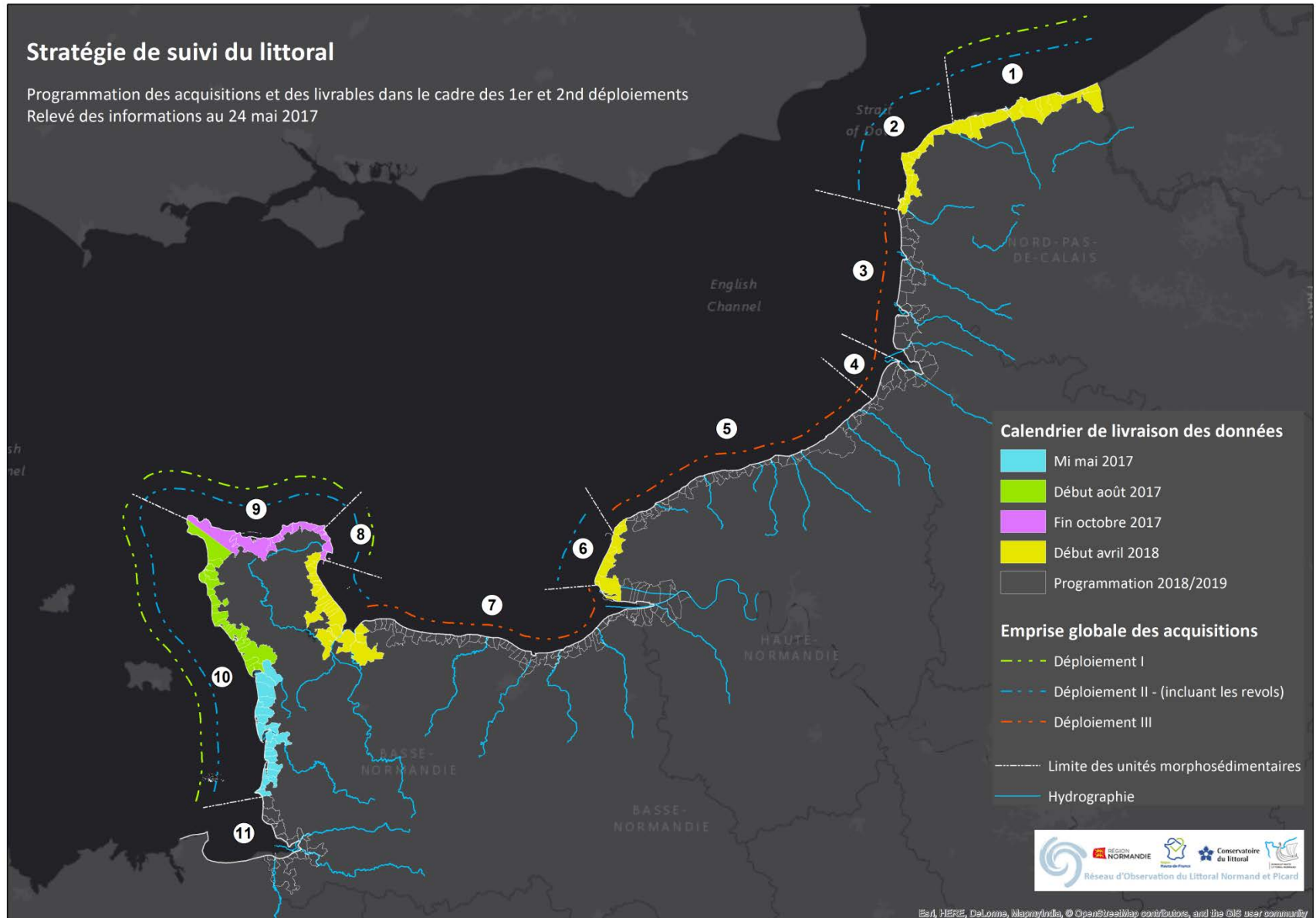
Mise en œuvre : cycle de la stratégie

- D'un volet acquisition et traitement de la donnée débuté en 2016
 - Phase 1 : levé topo-bathymétrique
 - Phase 2 : levé topographique
- D'un volet animation et valorisation des données au fil de l'eau à partir de avril 2017

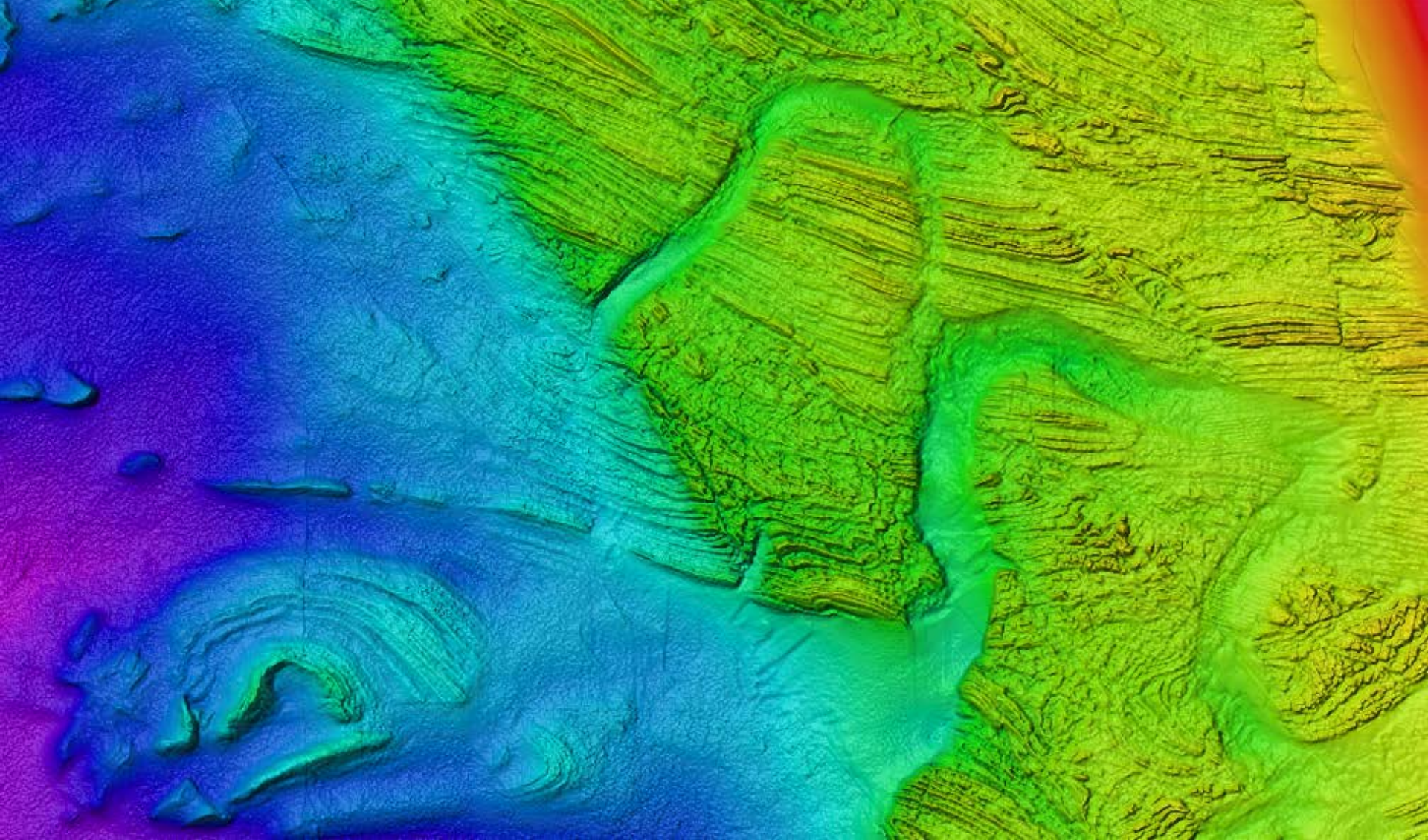


Stratégie de suivi du littoral

Programmation des acquisitions et des livrables dans le cadre des 1er et 2nd déploiements
Relevé des informations au 24 mai 2017



ESRI, HERE, DeLorme, Mapbox, © OpenStreetMap contributors, and the GIS user community

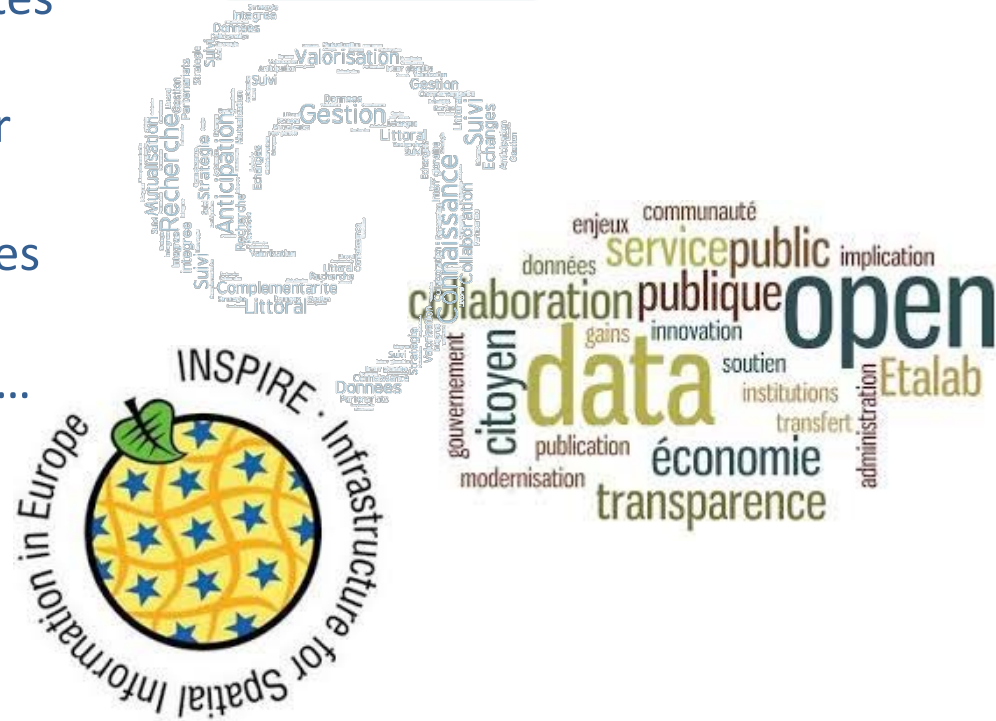


Bretteville-sur-Ay



De la sensibilisation à l'appropriation des données : Comment consommer les données du ROLNP

- Constat : des sollicitations croissantes
- Mise à disposition /GDB-Mapserver
- Formation à l'utilisation des données
- Formalisation de réseaux / CRIGES ...



De la sensibilisation à l'appropriation des données : Comment consommer les données du ROLNP

