

# Air PACA

QUALITÉ DE L'AIR



## RECA

Observatoire Régional de l'Énergie, du Climat  
et de l'Air de Provence-Alpes-Côte d'Azur

# Cigale

## Consultation d'inventaires géolocalisés Air-Climat-Energie

17/04/2018

Gaëlle Luneau

**ENSEMBLE, PRÉSERVONS NOTRE AIR !**

Air PACA est l'**Association Agréée** par le ministère en charge de l'Environnement pour la **Surveillance de la Qualité de l'Air** de la région Provence-Alpes-Côte d'Azur (AASQA).



► Surveiller la qualité de l'air



► Informer, sensibiliser



► Accompagner les décideurs



Données d'entrées  
par secteur d'activités

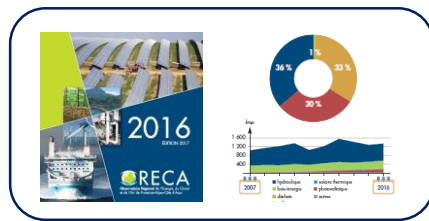


Tableau de bord régional  
de l'énergie

Méthodologie **PCIT**  
(Pôle de Coordination  
des Inventaires Territoriaux)

- Extraction,  
transformation et  
distribution d'énergie
- Industrie  
manufacturière,  
déchets et construction
- Tertiaire, commercial et  
institutionnel
- Résidentiel
- Agriculture, sylviculture
- Transport routier
- Autres transports

**CONSOMMATIONS**

Gaz naturel  
Produits pétroliers  
Combustibles minéraux  
solides  
Bois énergie  
Chaleur et froid  
Électricité...

**ÉMISSIONS**

Gaz à effet de serre  
CO<sub>2</sub> / CH<sub>4</sub> / N<sub>2</sub>O

Polluants  
NO<sub>x</sub> / PM10 / PM2.5 COVNM / SO<sub>2</sub> /  
NH<sub>3</sub> CO

2007, 2010, 2012 à 2015 (bientôt 2016)  
Région, départements, EPCI, communes



Données d'entrées  
par secteur d'activités

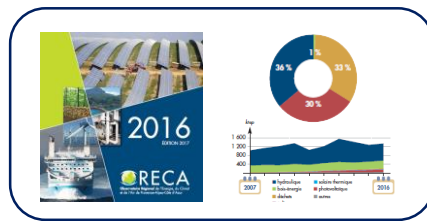


Tableau de bord régional  
de l'énergie



*Méthodologie*  
**Air PACA - ORECA**



- Cogénération
- Thermique fossile :  
Centrales thermiques  
Réseaux de chaleur  
Autres
- Incineration :  
Ordures ménagères  
Déchets industriels
- ENR :  
Biogaz  
Éolien  
Hydraulique  
Solaire PV  
Solaire thermique  
Biomasse  
PAC



**PRODUCTIONS**  
Électricité  
Thermique

2007, 2010, 2012 à 2015 (bientôt 2016)  
Région, départements, EPCI, communes

CIGALE

## Consultation d'Inventaires Géolocalisés Air CLimat Energie

C'est parti!

L'application CIGALE est réalisée par Air PACA, dans le cadre de ses missions au sein de l'Observatoire Régional de l'Énergie, du Climat et de l'Air. Elle fournit, de la région à la commune, des données annuelles de consommations et de productions d'énergie, d'émissions de polluants atmosphériques et de gaz à effet de serre.



Région



Provence-Alpes-Côte d'Azur



Visualisation

Cartes et bilans par territoire



Extraction

Export de données



Aide et méthodologie

Méthodologie d'inventaire et infos utilisateurs

CIGALE

## Consultation d'Inventaires Géolocalisés Air CLimat Energie

C'est parti!

L'application CIGALE est réalisée par Air PACA, dans le cadre de ses missions au sein de l'Observatoire Régional de l'Énergie, du Climat et de l'Air. Elle fournit, de la région à la commune, des données annuelles de consommations et de productions d'énergie, d'émissions de polluants atmosphériques et de gaz à effet de serre.



Région



Provence-Alpes-Côte d'Azur



Visualisation

Cartes et bilans par territoire



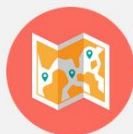
Extraction

Export de données



Aide et méthodologie

Méthodologie d'inventaire et infos utilisateurs



Visualisation

Rechercher un EPCI ...

Réinitialiser

### Polluants atmosphériques

Emissions de NOx

Emissions de PM10

Emissions de PM2.5

Emissions de COVM

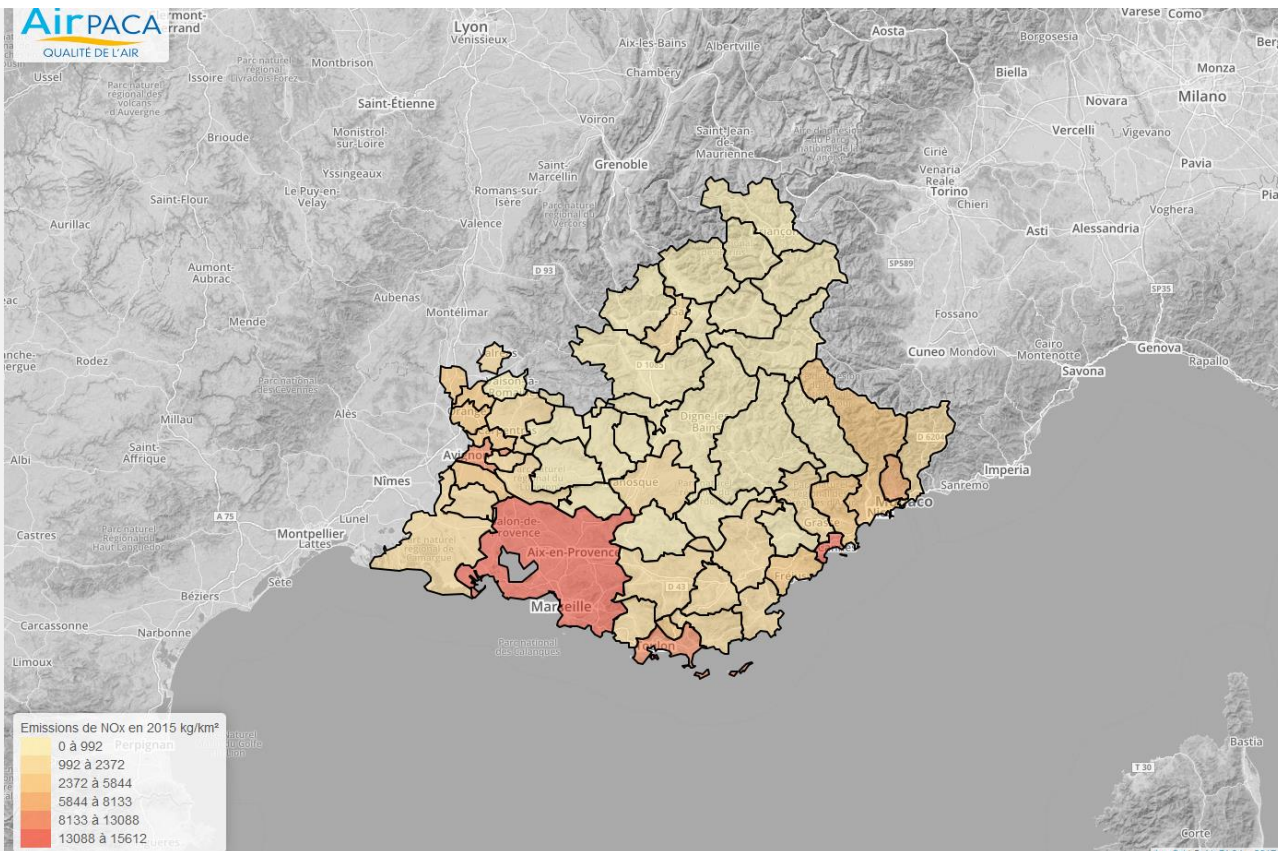
Emissions de SO<sub>2</sub>

Emissions de NH<sub>3</sub>

Emissions de CO

### Bilans énergétiques

Gaz à Effet de Serre



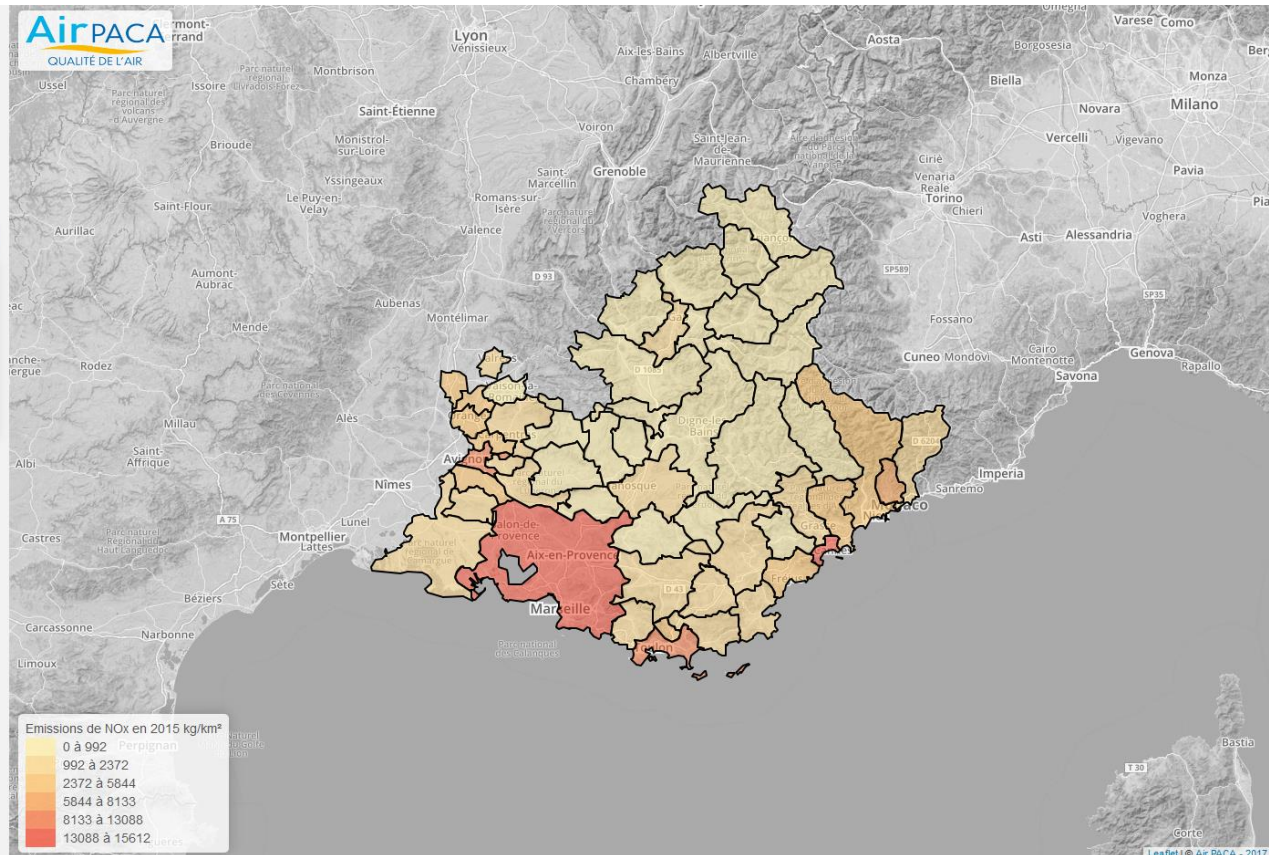


Visualisation

Verdon

- CC Provence **Verdon**  
EPCI
- CC Lacs et Gorges du **Verdon**  
EPCI
- CA Durance-Lubéron-**Verdon** Agglomération  
EPCI
- CC Alpes-Provence-**Verdon** "sources de Lumière"  
EPCI

- Emissions de PM2.5
- Emissions de COVMN
- Emissions de SO<sub>2</sub>
- Emissions de NH<sub>3</sub>
- Emissions de CO
- Bilans énergétiques
- Gaz à Effet de Serre





Visualisation

CC Alpes-Provence-Verdon "sources de Lumière"

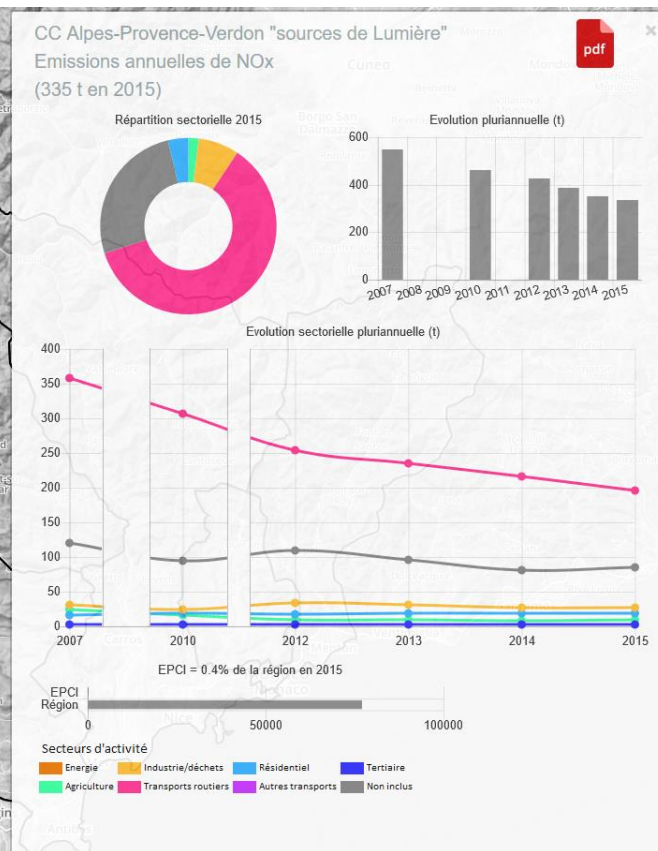
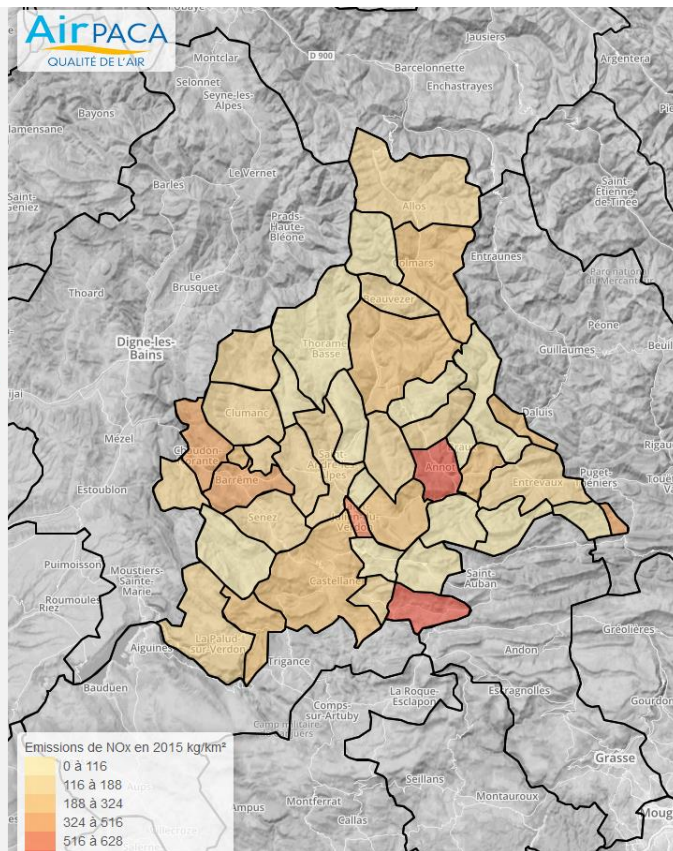
Réinitialiser

Polluants atmosphériques

- Emissions de NOx**
- Emissions de PM10
- Emissions de PM2.5
- Emissions de COVNM
- Emissions de SO<sub>2</sub>
- Emissions de NH<sub>3</sub>
- Emissions de CO

Bilans énergétiques

Gaz à Effet de Serre



**Visualisation**

CC Alpes-Provence-Verdon "sources de Lumière"

Réinitialiser

Polluants atmosphériques

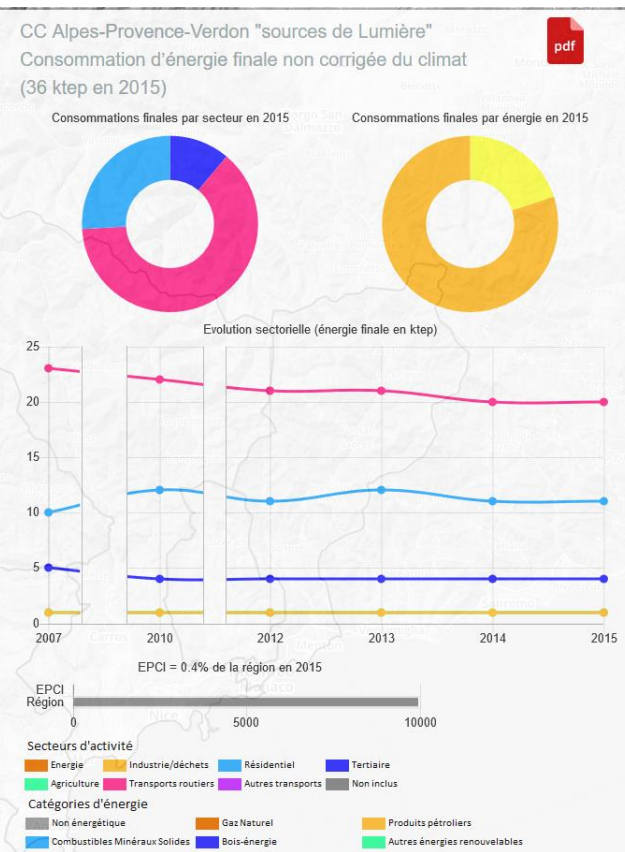
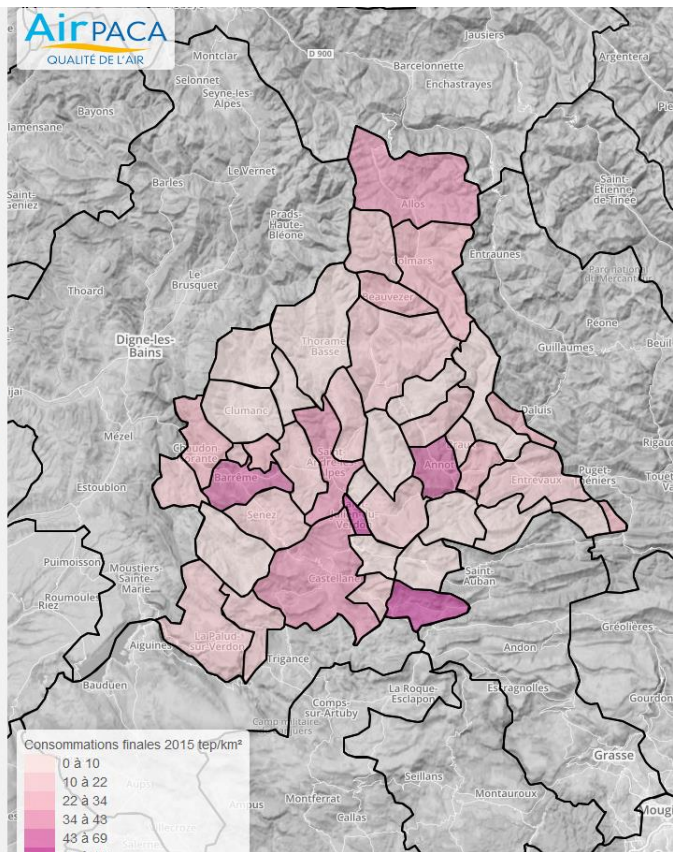
Bilans énergétiques

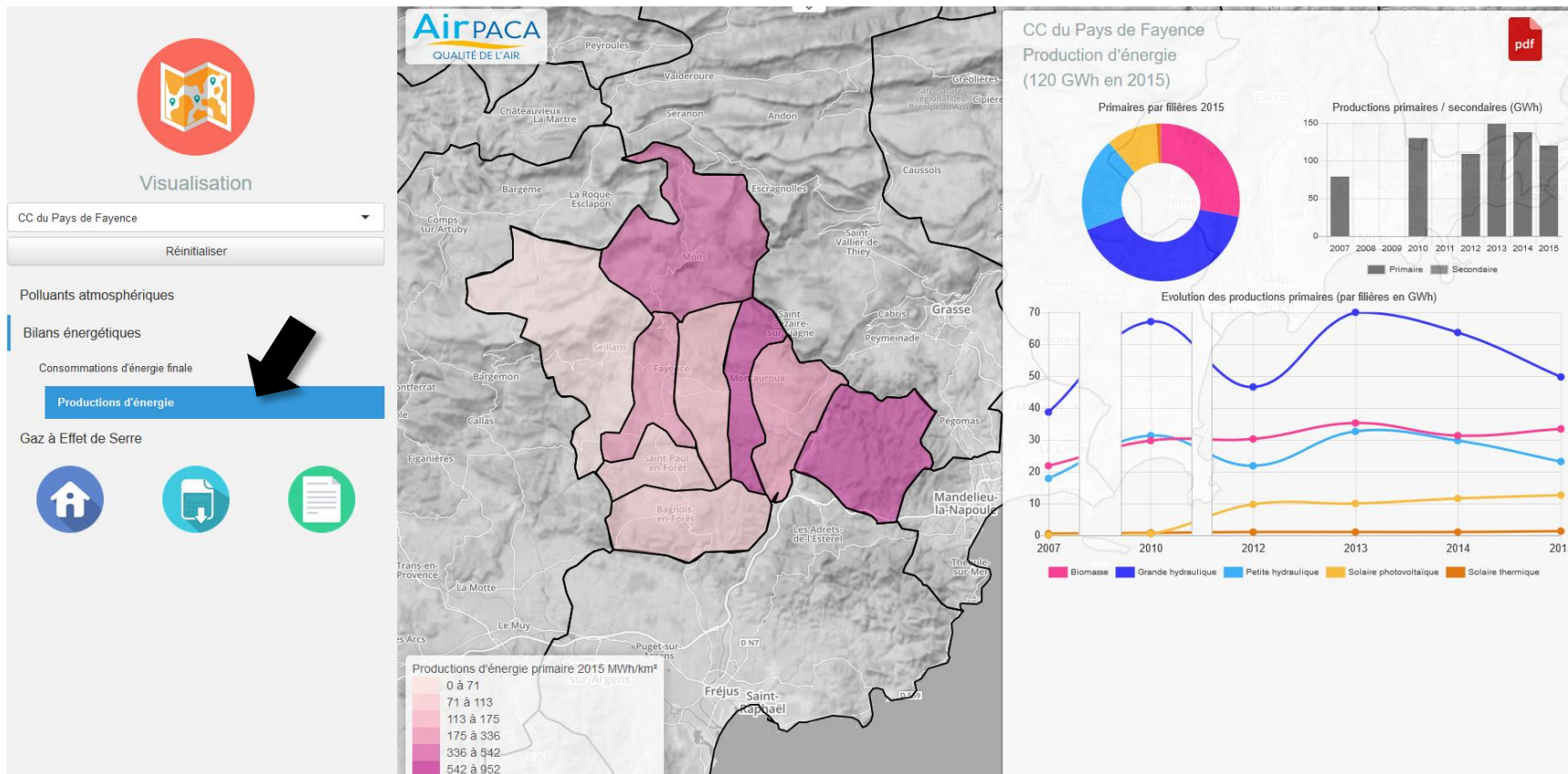
**Consommations d'énergie finale**

Productions d'énergie

Gaz à Effet de Serre

Home, Download, Print icons





CIGALE

## Consultation d'Inventaires Géolocalisés Air CLimat Energie

C'est parti!

L'application CIGALE est réalisée par Air PACA, dans le cadre de ses missions au sein de l'Observatoire Régional de l'Énergie, du Climat et de l'Air. Elle fournit, de la région à la commune, des données annuelles de consommations et de productions d'énergie, d'émissions de polluants atmosphériques et de gaz à effet de serre.



Région



Provence-Alpes-Côte d'Azur



Visualisation

Cartes et bilans par territoire



Extraction

Export de données



Aide et méthodologie

Méthodologie d'inventaire et infos utilisateurs

## Extraction

Année(s) d'inventaire \*

2015

Emprise géographique \*

Région PACA

Détail communal \*

Non

Consommations, Productions et Emissions \*

Consommations finales d'énergies

Secteurs d'activités

Tous secteurs d'activités confondus

Energies

Toutes énergies confondues

Exporter les données

Select All    Deselect All

- 2007
- 2010
- 2012
- 2013
- 2014
- 2015 ✓

---



- Région PACA ✓
- Alpes-de-Haute-Provence
- Hautes-Alpes
- Alpes-Maritimes
- Bouches-du-Rhône
- Var
- Vaucluse
- CC Rhône Lez Provence
- CC du Pays de l'ayence
- CC Méditerranée Porte des Maures
- Métropole Nice Côte d'Azur
- CA Durance-Lubéron-Verdon Agglomération

Select All    Deselect All

Consommations finales d'énergies ✓

Productions d'énergie

- PM10
- PM2.5
- NOx
- COVNM
- SO2
- NH3
- CO
- CO2 total
- CH4 eq.CO2
- N2O eq.CO2
- PRG 100

Select All    Deselect All

- Extraction, transformation et distribution d'énergie
- Industrie manufacturière, traitement des déchets, construction
- Résidentiel
- Tertiaire, commercial et institutionnel
- Agriculture, sylviculture et aquaculture hors UTFC
- Transport routier
- Modes de transports autres que routier
- Emetteurs non inclus

Select All    Deselect All

- Aucune énergie
- Gaz Naturel
- Produits pétroliers
- Combustibles Minéraux Solides (CMS)
- Bois-énergie (EnR)
- Autres énergies renouvelables (EnR)
- Chaleur et froid issus de réseau (émissions indirectes)
- Autres non renouvelables
- Electricité (émissions indirectes)



## Extraction

Année(s) d'inventaire \*

2015

Emprise géographique \*

CC Rhône Lez Provence

Détail communal \*

Non

Consommations, Productions et Emissions \*

Consommations finales d'énergies, NOx

Secteurs d'activités

8 items selected

Energies

3 items selected

Exporter les données



Air PACA - Inventaire v4 - Extraction du 2018-04-13 15:07:17

Consulter les conditions d'utilisation et de diffusion

Search:

Année	Entité administrative	Activité	Energie	Variable	Valeur	Unite
2015	CC Rhône Lez Provence	Agriculture, sylviculture et aquaculture hors UTF	Electricité (émissions indirectes)	conso	195.6	tep
2015	CC Rhône Lez Provence	Agriculture, sylviculture et aquaculture hors UTF	Gaz Naturel	conso	123.5	tep
2015	CC Rhône Lez Provence	Agriculture, sylviculture et aquaculture hors UTF	Gaz Naturel	nox	350.2	kg
2015	CC Rhône Lez Provence	Agriculture, sylviculture et aquaculture hors UTF	Produits pétroliers	conso	659.4	tep
2015	CC Rhône Lez Provence	Agriculture, sylviculture et aquaculture hors UTF	Produits pétroliers	nox	19245.5	kg
2015	CC Rhône Lez Provence	Industrie manufacturière, traitement des déchets, construction	Electricité (émissions indirectes)	conso	2509.0	tep
2015	CC Rhône Lez Provence	Industrie manufacturière, traitement des déchets, construction	Gaz Naturel	conso	250.1	tep
2015	CC Rhône Lez Provence	Industrie manufacturière, traitement des déchets, construction	Gaz Naturel	nox	705.4	kg
2015	CC Rhône Lez Provence	Industrie manufacturière, traitement des déchets, construction	Produits pétroliers	conso	1041.9	tep
2015	CC Rhône Lez Provence	Industrie manufacturière, traitement des déchets, construction	Produits pétroliers	nox	6697.4	kg
2015	CC Rhône Lez Provence	Modes de transports autres que routier	Electricité (émissions indirectes)	conso	736.4	tep
2015	CC Rhône Lez Provence	Modes de transports autres que routier	Produits pétroliers	conso	848.7	tep
2015	CC Rhône Lez Provence	Modes de transports autres que routier	Produits pétroliers	nox	37426.1	kg
2015	CC Rhône Lez Provence	Résidentiel	Electricité (émissions indirectes)	conso	5497.8	tep
2015	CC Rhône Lez Provence	Résidentiel	Gaz Naturel	conso	2797.8	tep
2015	CC Rhône Lez Provence	Résidentiel	Gaz Naturel	nox	5855.8	kg
2015	CC Rhône Lez Provence	Résidentiel	Produits pétroliers	conso	2028.1	tep
2015	CC Rhône Lez Provence	Résidentiel	Produits pétroliers	nox	4854.0	kg
2015	CC Rhône Lez Provence	Tertiaire, commercial et institutionnel	Electricité (émissions indirectes)	conso	3836.2	tep
2015	CC Rhône Lez Provence	Tertiaire, commercial et institutionnel	Gaz Naturel	conso	819.4	tep

Copy CSV PDF



	A	B	C	D	E	F	G	H	I	J	K
1	Air PACA										
2											
3	Conditions Générales d'utilisation:										
4											
5	Diffusion libre pour une réutilisation ultérieure des données dans les conditions ci-dessous :										
6	– Toute utilisation partielle ou totale de ces données doit faire référence à Air PACA en terme de "Air PACA - Inventaire énergétique et d'émissions de polluants et gaz à effet de serre".										
7	– Données non rediffusées en cas de modification ultérieure des données.										
8											
9	Les données contenues dans ce document restent la propriété d'Air PACA.										
10	Air PACA peut rediffuser ce document à d'autres destinataires.										
11											
12	Année	Entité administrative	Activité	Energie	Variable	Valeur	Unite				
13	2015	CC Rhône Lez Provence	Agriculture, sylviculture et aquaculture hors UTFC	Electricité (émissions indirectes)	conso	195.6	tep				
14	2015	CC Rhône Lez Provence	Agriculture, sylviculture et aquaculture hors UTFC	Gaz Naturel	conso	123.5	tep				
15	2015	CC Rhône Lez Provence	Agriculture, sylviculture et aquaculture hors UTFC	Gaz Naturel	nox	350.2	kg				
16	2015	CC Rhône Lez Provence	Agriculture, sylviculture et aquaculture hors UTFC	Produits pétroliers	conso	659.4	tep				
17	2015	CC Rhône Lez Provence	Agriculture, sylviculture et aquaculture hors UTFC	Produits pétroliers	nox	19245.5	kg				
18	2015	CC Rhône Lez Provence	Industrie manufacturière, traitement des déchets, construction	Electricité (émissions indirectes)	conso	2509	tep				
19	2015	CC Rhône Lez Provence	Industrie manufacturière, traitement des déchets, construction	Gaz Naturel	conso	250.1	tep				
20	2015	CC Rhône Lez Provence	Industrie manufacturière, traitement des déchets, construction	Gaz Naturel	nox	705.4	kg				
21	2015	CC Rhône Lez Provence	Industrie manufacturière, traitement des déchets, construction	Produits pétroliers	conso	1041.9	tep				
22	2015	CC Rhône Lez Provence	Industrie manufacturière, traitement des déchets, construction	Produits pétroliers	nox	6697.4	kg				
23	2015	CC Rhône Lez Provence	Modes de transports autres que routier	Electricité (émissions indirectes)	conso	736.4	tep				
24	2015	CC Rhône Lez Provence	Modes de transports autres que routier	Produits pétroliers	conso	848.7	tep				
25	2015	CC Rhône Lez Provence	Modes de transports autres que routier	Produits pétroliers	nox	37426.1	kg				
26	2015	CC Rhône Lez Provence	Résidentiel	Electricité (émissions indirectes)	conso	5497.8	tep				
27	2015	CC Rhône Lez Provence	Résidentiel	Gaz Naturel	conso	2797.8	tep				
28	2015	CC Rhône Lez Provence	Résidentiel	Gaz Naturel	nox	5855.8	kg				
29	2015	CC Rhône Lez Provence	Résidentiel	Produits pétroliers	conso	2028.1	tep				
30	2015	CC Rhône Lez Provence	Résidentiel	Produits pétroliers	nox	4854	kg				
31	2015	CC Rhône Lez Provence	Tertiaire, commercial et institutionnel	Electricité (émissions indirectes)	conso	3836.2	tep				
32	2015	CC Rhône Lez Provence	Tertiaire, commercial et institutionnel	Gaz Naturel	conso	819.4	tep				
33	2015	CC Rhône Lez Provence	Tertiaire, commercial et institutionnel	Gaz Naturel	nox	1715	kg				
34	2015	CC Rhône Lez Provence	Tertiaire, commercial et institutionnel	Produits pétroliers	conso	712.1	tep				
35	2015	CC Rhône Lez Provence	Tertiaire, commercial et institutionnel	Produits pétroliers	nox	1490.4	kg				
36	2015	CC Rhône Lez Provence	Transport routier	Produits pétroliers	conso	54246.6	tep				
37	2015	CC Rhône Lez Provence	Transport routier	Produits pétroliers	nox	641913	kg				
38											
39											
40											

CIGALE

## Consultation d'Inventaires Géolocalisés Air CLimat Energie

C'est parti!

L'application CIGALE est réalisée par Air PACA, dans le cadre de ses missions au sein de l'Observatoire Régional de l'Énergie, du Climat et de l'Air. Elle fournit, de la région à la commune, des données annuelles de consommations et de productions d'énergie, d'émissions de polluants atmosphériques et de gaz à effet de serre.



Visualisation

Cartes et bilans par territoire



Extraction

Export de données



Aide et méthodologie

Méthodologie d'inventaire et infos utilisateurs





Méthodologie



Définitions et équivalences énergétiques

Nomenclatures d'activités

Nomenclatures de combustibles

Secret statistique

Conditions d'utilisation

Liens utiles

Contact



## Définitions et équivalences énergétiques

### Consommation d'énergie finale/primaire

La **consommation d'énergie primaire** correspond à l'énergie non transformée consommée sur un territoire. Elle intègre les consommations du secteur de la Production/transformation d'énergie mais pas les consommations d'énergies secondaires telles que l'électricité ou la chaleur. Les émissions de polluants associées sont uniquement des émissions directes (SCOPE 1).

La **consommation d'énergie finale** représente toute l'énergie consommée par les utilisateurs finaux. Elle intègre les consommations d'électricité et de chaleur (qui sont des énergies secondaires) mais pas les consommations énergétiques du secteur de la Production/transformation d'énergie (considérées comme de l'énergie primaire). Les émissions de gaz à effet de serre résultantes intègrent donc les émissions indirectes de CO<sub>2</sub> liées à la consommation d'électricité (SCOPE 1 et 2).

### Production d'énergie primaire

L'énergie primaire est l'ensemble des produits énergétiques avant transformation. La production d'énergie primaire consiste en l'extraction de combustibles fossiles (pétrole brut, gaz naturel, combustibles minéraux solides, etc.), la production d'énergie nucléaire (chaleur générée par la fission des atomes) ainsi que la production d'énergie renouvelable (énergie solaire thermique, photovoltaïque, hydraulique, éolienne, géothermique, biomasse, etc.).

### Emissions de gaz à effet de serre : PRG

Le **Pouvoir de Réchauffement Global (PRG)** est un indicateur défini pour comparer l'impact de chaque gaz à effet de serre sur le réchauffement global, sur une période choisie (généralement

## EN RESUME...

Données disponibles :

- Consommations
- Emissions polluants et GES
- Productions



## A VENIR...

Puissances installées

Au format PCAET :

- Secteurs compatibles



Déchets // Industrie

Quels sorties ?

- cartes et bilans automatiques
- extraction des données

Quelles échelles?

- région /dép /EPCI / communes



CRET / SCOT / PTRE / PNR

Quelles échéances ?

- 2007, 2010, 2012 à 2015



2016 (en juin 2018)

Contacts :

[Gaelle.luneau@airpaca.org](mailto:Gaelle.luneau@airpaca.org)

[Sylvain.mercier@airpaca.org](mailto:Sylvain.mercier@airpaca.org)