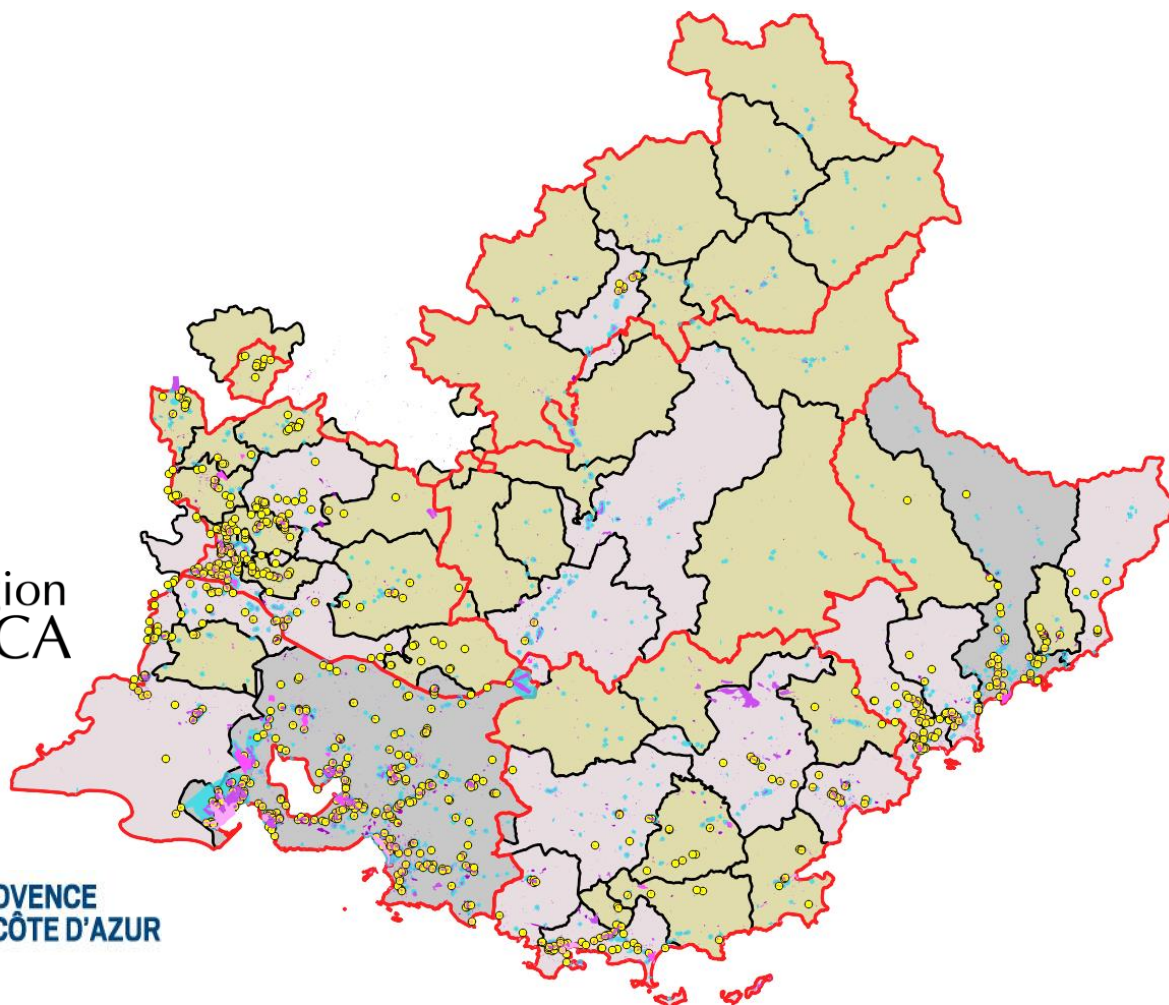


Groupe de travail

Mutualisation des « Données des Espaces d'activités économiques »

Réunion #5



Programme de la journée de travail

Matinée :

10H00 - ACTUALITES SUR LE PARTENARIAT REGIONAL - *Région PACA, CRIGE, CCI*

- Précisions du cadre final de la convention de partenariat
- Organisation des rencontres territoriales à venir
 - >> Les dispositifs départementaux mis en place localement

10H45 - PRESENTATION DU FUTUR OUTIL « WEBCARTO » REGIONAL *Région PACA*

- Phases du projet / calendrier
- Spécificités techniques : développement / fonctionnalités prévues
- Atelier « design thinking »

11H15 - RESTITUTION DES TRAVAUX SUR LA QUALIFICATION DES « TYPES D'ESPACES D'ACTIVITES ECONOMIQUES » *CRIGE*

- Travaux de l'atelier du 28/11/2017 (google doc)
- Présentation de la typologie proposée
- Proposition d'une 1^{ère} modélisation
- Synthèse des remarques au document de travail

45 min d'échanges : Discussions et recueil des réactions

12H30 – 14H00 – PAUSE DEJEUNER

Programme de la journée de travail

Après-midi :

14H00 – REPRISE

SUITE DES REFLEXIONS ET DES ECHANGES

- Synthèse des échanges de la matinée
- Discussion autour de l’articulation du modèle de données et de son contenu
 - Niveaux de détails pertinents ?
 - Quelles déclinaisons aux différents échelons territoriaux ?
- Arbitrage des choix avec les participants : objectifs régionaux et besoins locaux

16H00 – SYNTHÈSE, ORIENTATIONS ET ORGANISATIONS DE LA SUITE DES TRAVAUX

- Ateliers? Thèmes de travail? Expérimentations?
- Phasage des travaux / prochaines réunions

16H30 – FIN DE LA SEANCE ET MERCI POUR VOTRE PARTICIPATION

Partenariat régional



Cadre final de la convention
objectifs, rôle des signataires, calendrier des actions

Présentation de l'organisation de la démarche
articulations et animations territoriales

Développement d'un outil collaboratif WebCarto régional
Spécificités techniques et fonctionnalités à venir

Présentation des travaux de définition des « types d'espaces d'activités économiques »

I- Définition des différents niveaux « emboîtés »

1.1 Entrées territoriales

1.2 Présentation de la typologie proposée

1.3 Proposition d'un MCD

1.4 Exemple et illustration

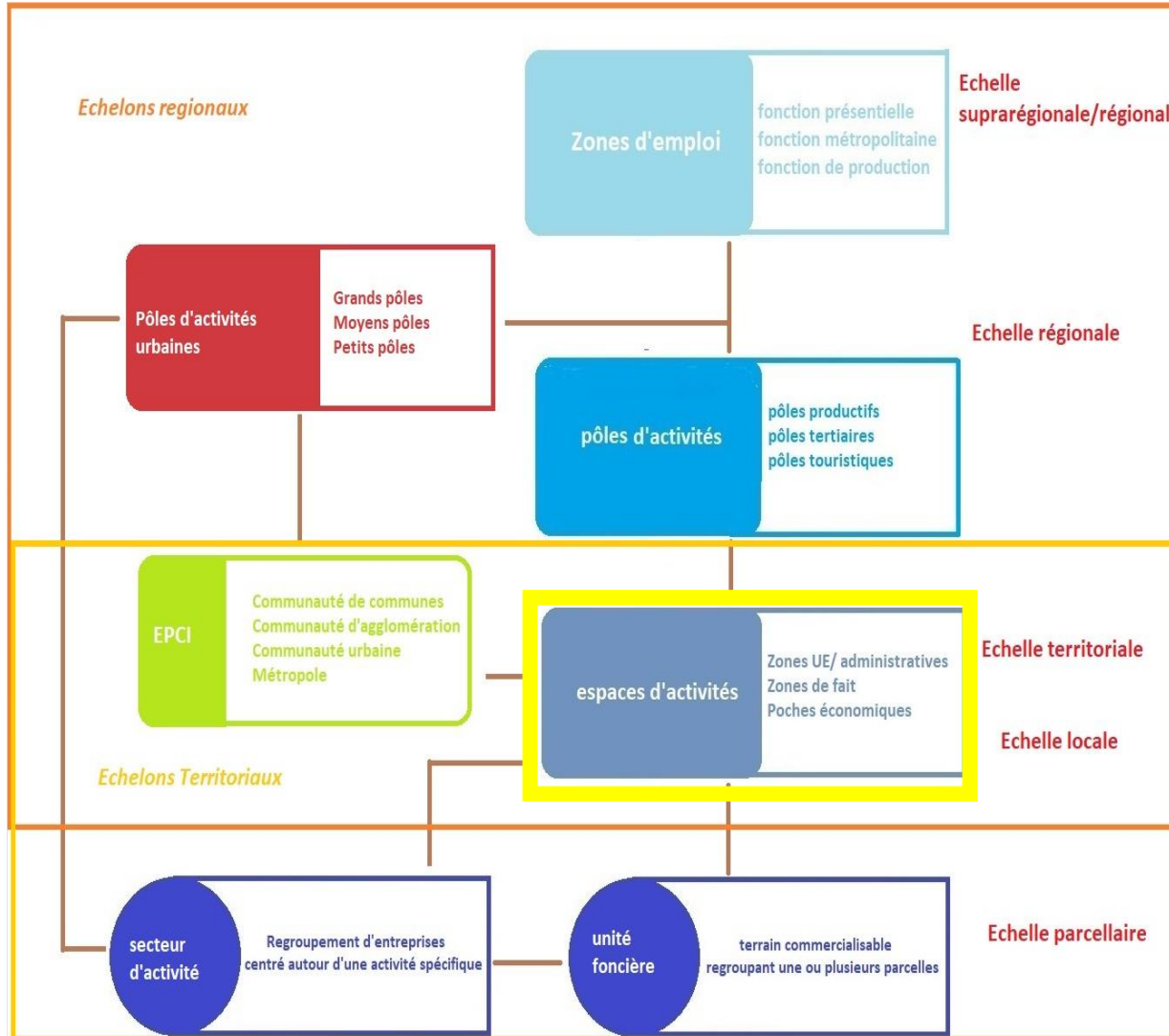
II- Remarques critiques et perspectives

2.1 Limites et Perspectives

2.2 Retour sur les remarques et
commentaires des contributeurs

III- Proposition d'une déclinaison inférieure du modèle?

Définition des différents niveaux « emboîtés » par entrées territoriales



- I
- 1.1
- 1.2
- 1.3
- 1.4

- II
- 2.1
- 2.2

- III

Définition des différents niveaux « emboîtés »

Présentation de la typologie proposée :

→ Maillage régional socio-économique

1.1

1.2

1.3

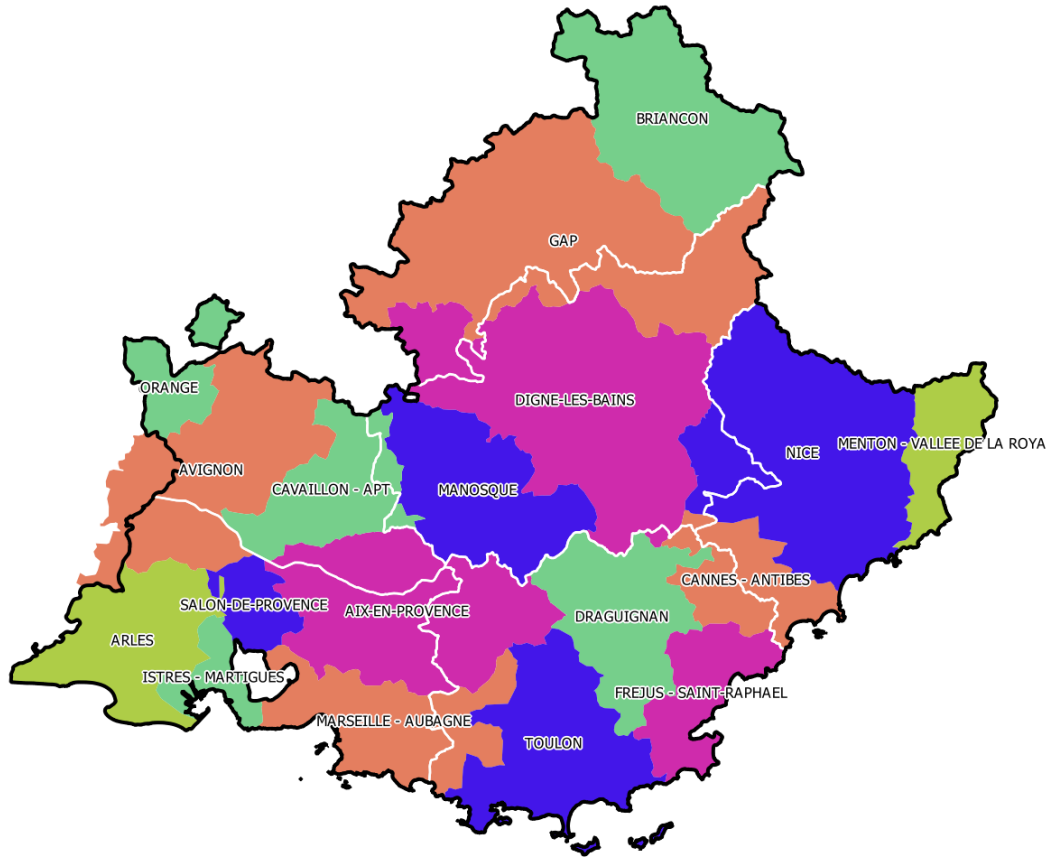
1.4

II

2.1

2.2

III



Définition des différents niveaux « emboîtés »

Présentation de la typologie proposée :

→ La zone d'emploi :

I

1.1

1.2

1.3

1.4

➤ Issue de l'INSEE

➤ 2 notions pour la définir :

II

- Notion de bassin de vie

Espace géographique dans lequel la plupart des actifs résident et travaillent

2.1

2.2

- Notion économique

Espace où les entreprises trouvent l'essentiel de leur main d'œuvre

III

Définition des différents niveaux « emboîtés »

Présentation de la typologie proposée :

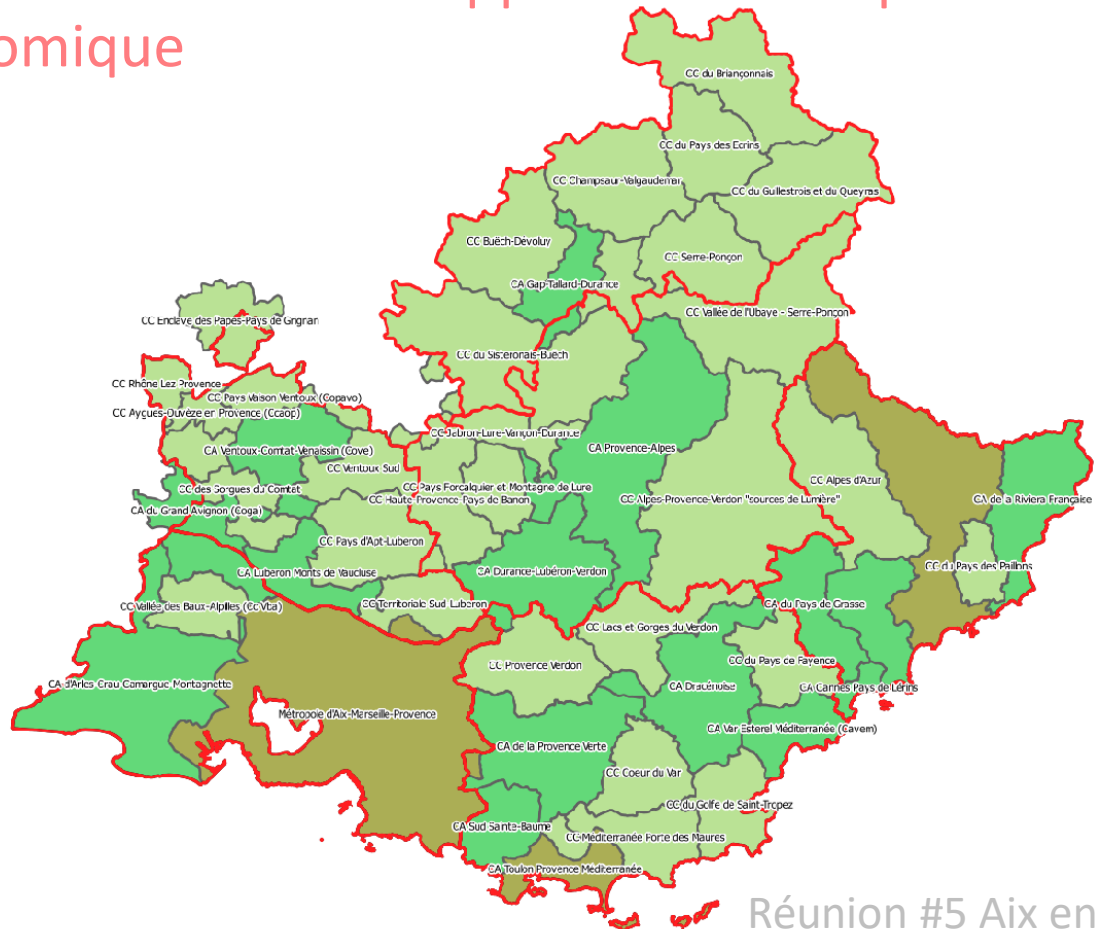
→ L'EPCI:

Maillage « opérationnel » depuis la loi NOTRe : compétence de gestion et de développement des espaces d'activité économique

- I
- 1.1
- 1.2**
- 1.3
- 1.4

- II
- 2.1
- 2.2

- III



Définition des différents niveaux « emboîtés »

Présentation de la typologie proposée :

I

→ Les Pôles d'activité permettent à l'échelle régionale de repérer les « concentrations d'activités par grands secteurs ».

1.1

→ Il est proposé de les diviser en 2 sous types:

1.2

➤ les **pôles d'activités économiques** directement dépendant des limites des zones d'emploi. On trouve des Pôles Productifs et des Pôles Tertiaires, la distinction de Pôles touristiques est envisagée

1.3

1.4

II

➤ Les **pôles d'activités urbains, quant à eux, décrivent « l'activité »** en centre-ville. Leur taille est distinguée selon les critères de l'INSEE:

- Les grands pôles urbains de + de 10 000 emplois
- Les pôles urbains moyens de 5000 à 10 000 emplois
- Les petits pôles urbains de 1500 à 5000 emplois.

2.1

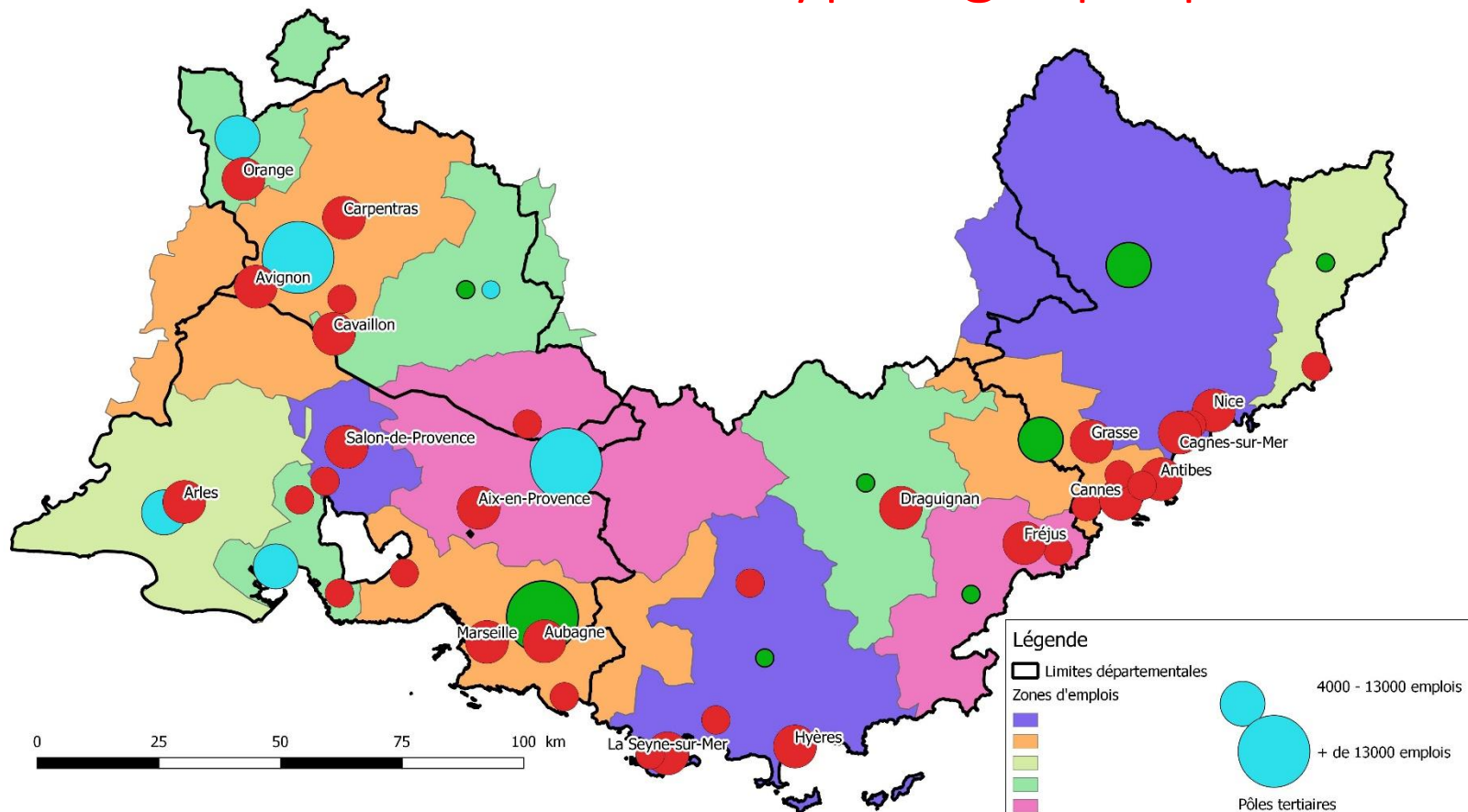
2.2

III

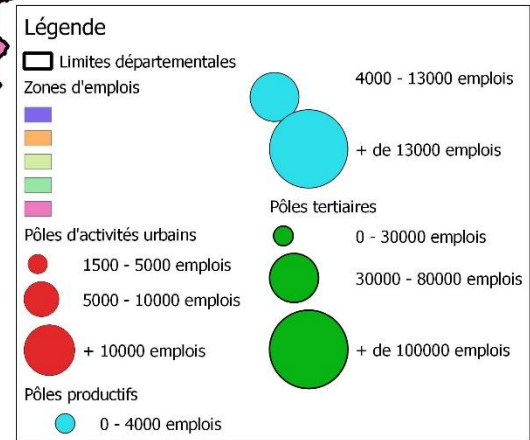
=>> *Leur représentation serait sous forme de cercles ou symboles proportionnels à leur nombre d'emplois*

Définition des différents niveaux « emboîtés »

Présentation de la typologie proposée :



Représentation des pôles d'activités dans les départements 06, 13, 83 et 84



sources



Définition des différents niveaux « emboîtés »

Présentation de la typologie proposée :

I

1.1 → Les Espaces d'activités économiques
 1.2

1.3 Ils regroupent à l'échelle
 1.4 locale (EPCI) :

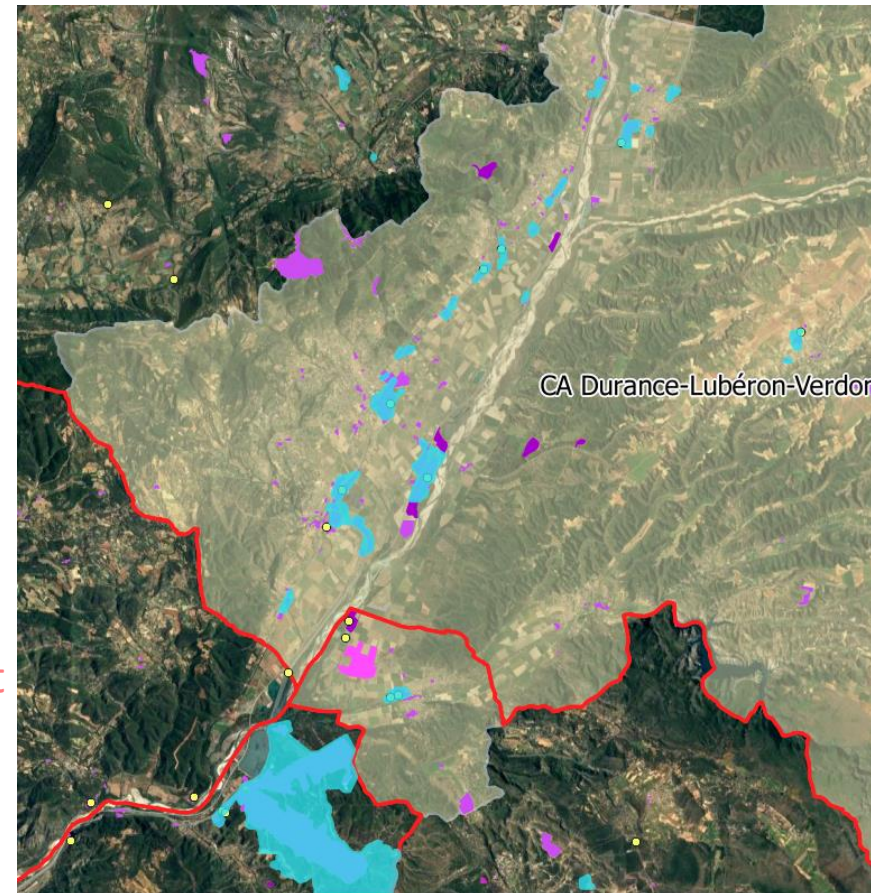
II

2.1 ➤ Les Zones règlementaires
 2.2 (ZAE)

➤ Les Zones de fait : regroupement
 d'entreprises HORS ZAE

III

➤ Les poches économiques (?)



Définition des différents niveaux « emboîtés »

Présentation de la typologie proposée :

→ Les secteurs/îlots d'activité

I

Subdivision des espaces d'activités en regroupant des entreprises contigües d'un même secteur pour une analyse plus fine d'une « sous-zone spécialisée dans un domaine »

1.1

1.2

1.3

1.4

II

2.1

2.2

III



Définition des différents niveaux « emboîtés »

Présentation de la typologie proposée :

→ Les unités foncières

Il s'agit d'un terrain commercialisable regroupant une ou plusieurs parcelles appartenant à un même propriétaire

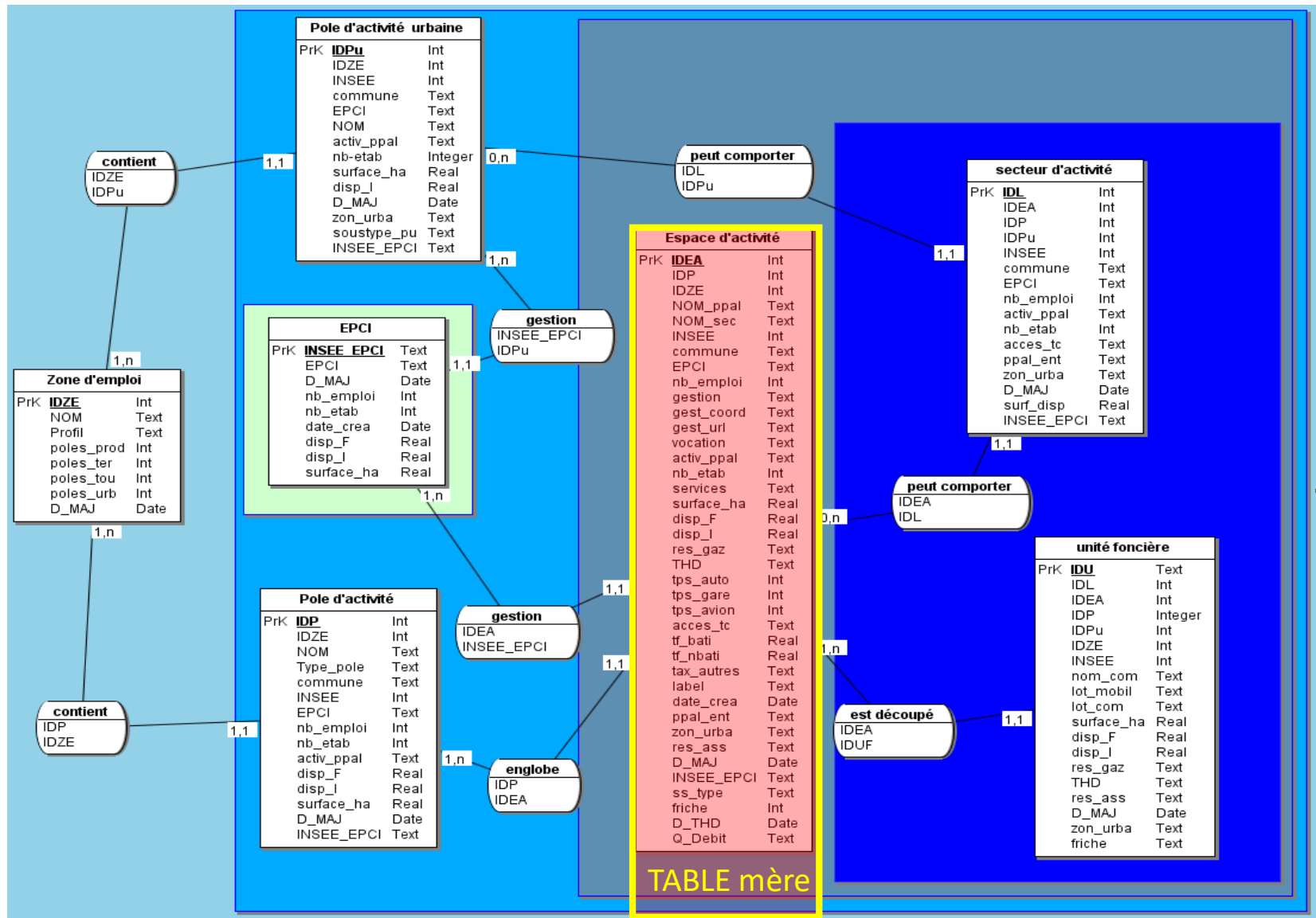


- I
- 1.1
- 1.2**
- 1.3
- 1.4
- II
- 2.1
- 2.2
- III

Présentation de la typologie proposée

Proposition d'un MCD

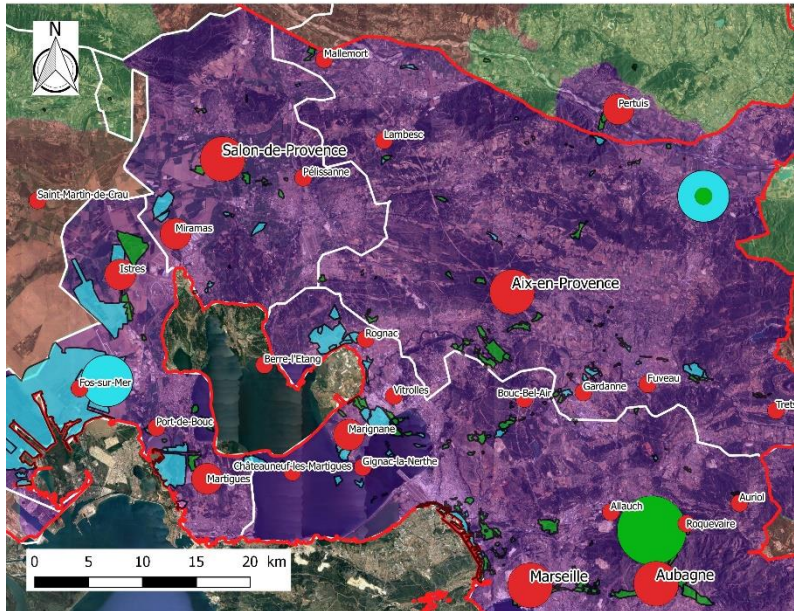
- I
- 1.1
- 1.2
- 1.3**
- 1.4
- II
- 2.1
- 2.2
- III



Présentation de la typologie proposée

Exemples et illustration

Cartes des pôles et espaces d'activité à l'échelle de l'EPCI: exemple sur AMP métropole

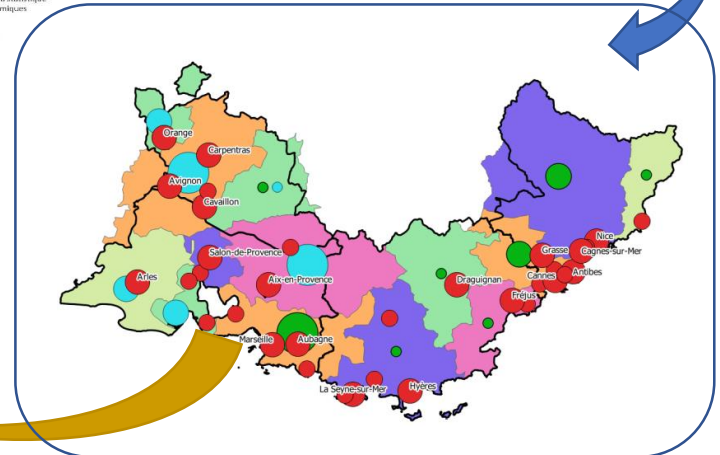
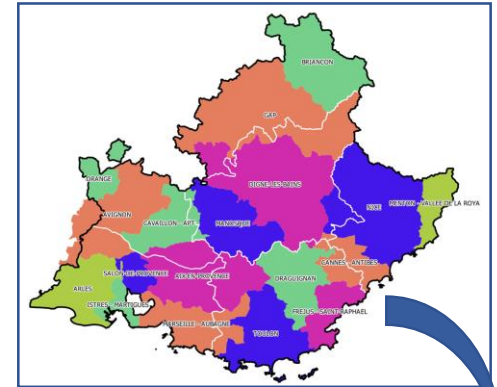


sources

CCI PROVENCE ALPES CÔTE D'AZUR

Insee Institut national de la statistique et des études économiques

www.insee.fr



I
1.1
1.2
1.3
1.4

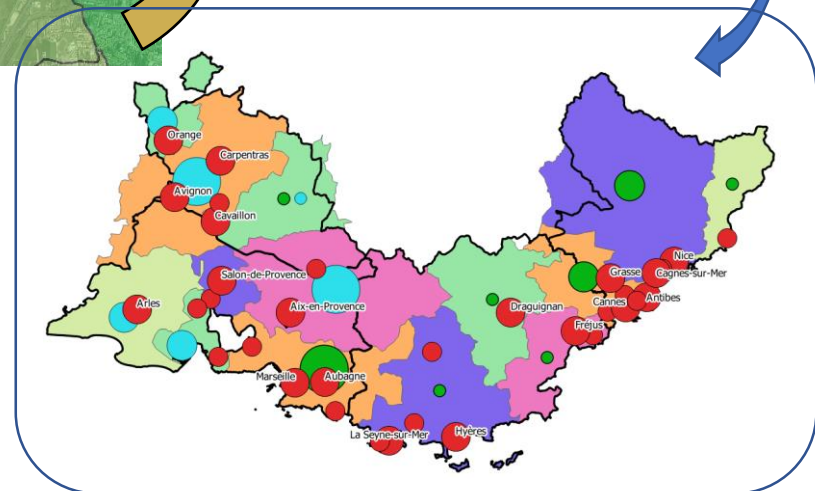
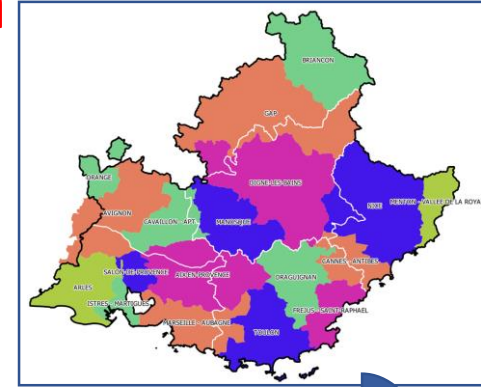
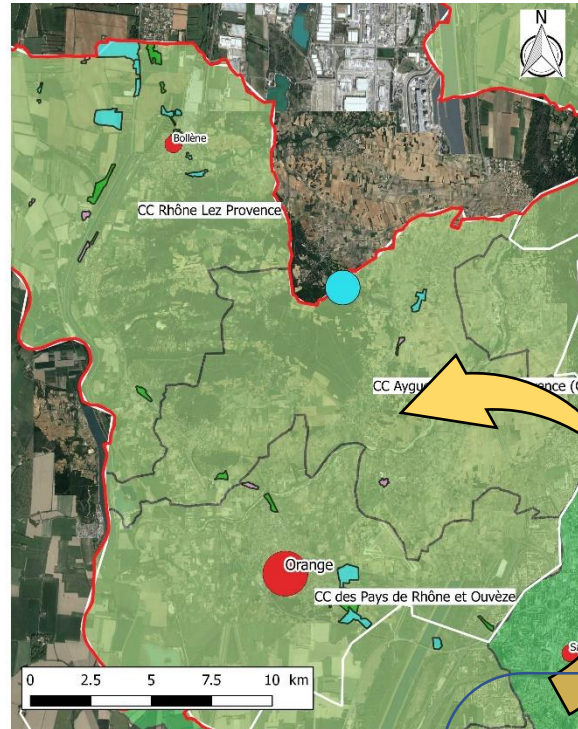
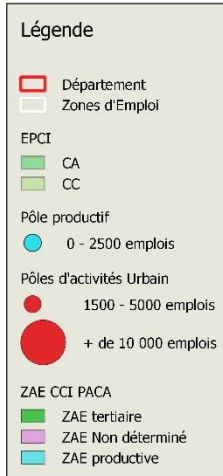
II
2.1
2.2

III

Présentation de la typologie proposée

Exemples et illustration

Cartes des Pôles et espaces d'activités économiques à l'échelle de l'EPCI, exemple autour des CCRLP - CCPRO et CCAOP



- I
- 1.1
- 1.2
- 1.3
- 1.4
- II
- 2.1
- 2.2
- III

Remarques, critiques et perspectives

Limites et réflexions à poursuivre...

I

1.1

1.2

1.3

1.4

II

2.1

2.2

III

- Les simulations présentées ici sont des illustrations
 → Besoin de tester « l'opérationnalité »
 de cette typologie

- Les choix faits pour ces illustrations (nombres d'emplois, de classes etc) sont arbitraires

→ Besoin de définir des seuils !

- Besoin s'appuyer sur des remontées terrain !

Remarques, critiques et perspectives

Retour sur vos remarques

- Sur la version d'essai de cette typologie, recueil de plus de 50 commentaires de tous types d'organismes (région, EPCI, agences de l'état ...)

Ressortent les principales remarques suivantes ...

Besoin de préciser les sources

Arbitrer pour ou contre les pôles touristiques

Utilité d'un niveau de détail aussi fin ?

Remontée de données hétérogènes / maintien d'une BD régionale?

Quels couches complémentaires associer (ZNIEFF, Equipco etc etc)?

L'utilité de conserver les poches économiques (= petites zones de faits)

L'ajout d'informations de « service »
Exemples : *mobilité, le stationnement, la présence de label...*

Echanges / discussion...

Remarques, critiques et perspectives

Commentaires et nouvelles contributions

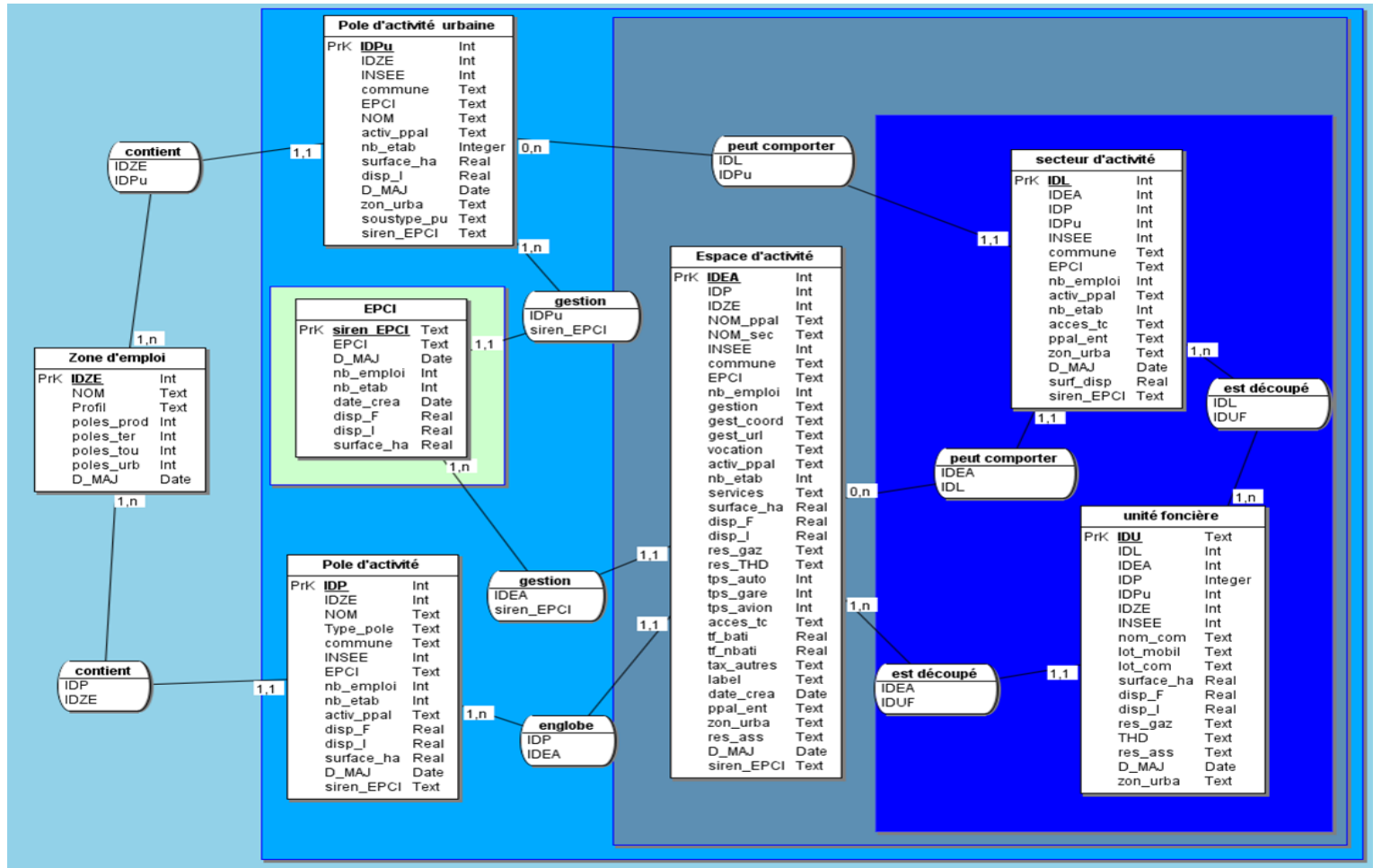
- Sur la version d'essai de cette typologie + de 50 commentaires de tout types d'organismes (région, EPCI, agences de l'état ...)

I
1.1
1.2
1.3
1.4

II

2.1
2.2

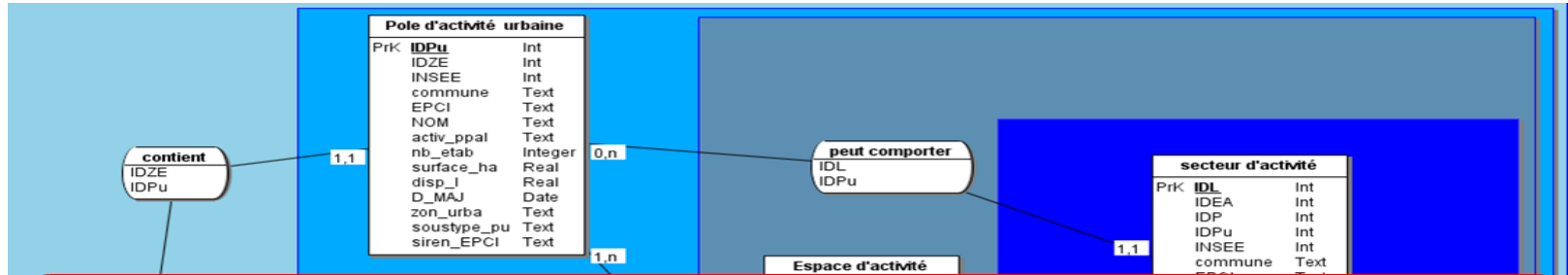
III



Proposition d'une déclinaison inférieure du modèle

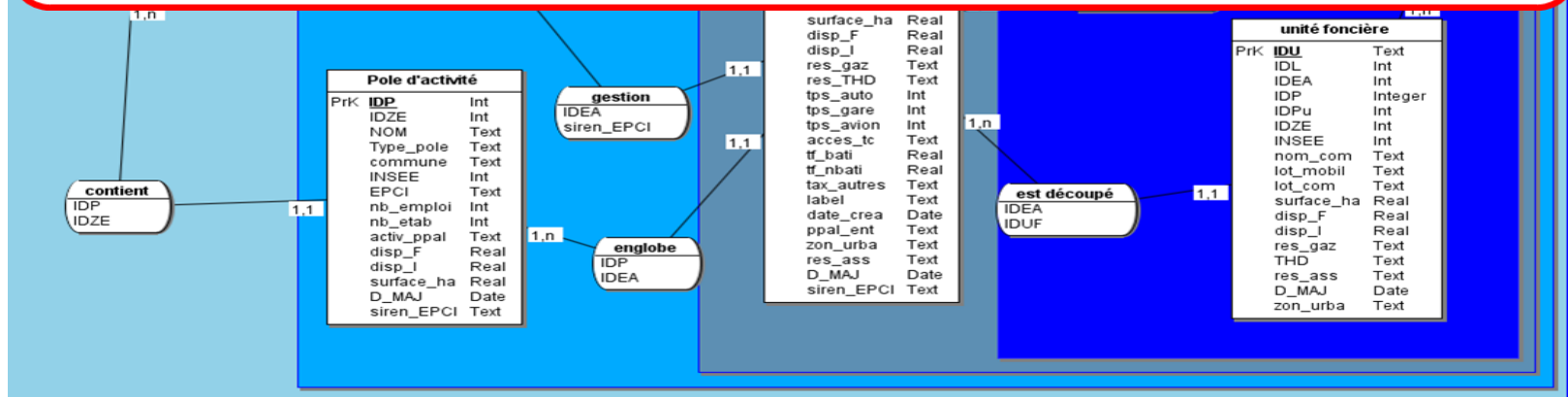
- Sur la version d'essai de cette typologie + de 50 commentaires de tout types d'organismes (région, EPCI, agences de l'état ...)

1.1
1.2
1.3
1.4



Faut il décliner le modèle à l'échelle de l'établissement ?

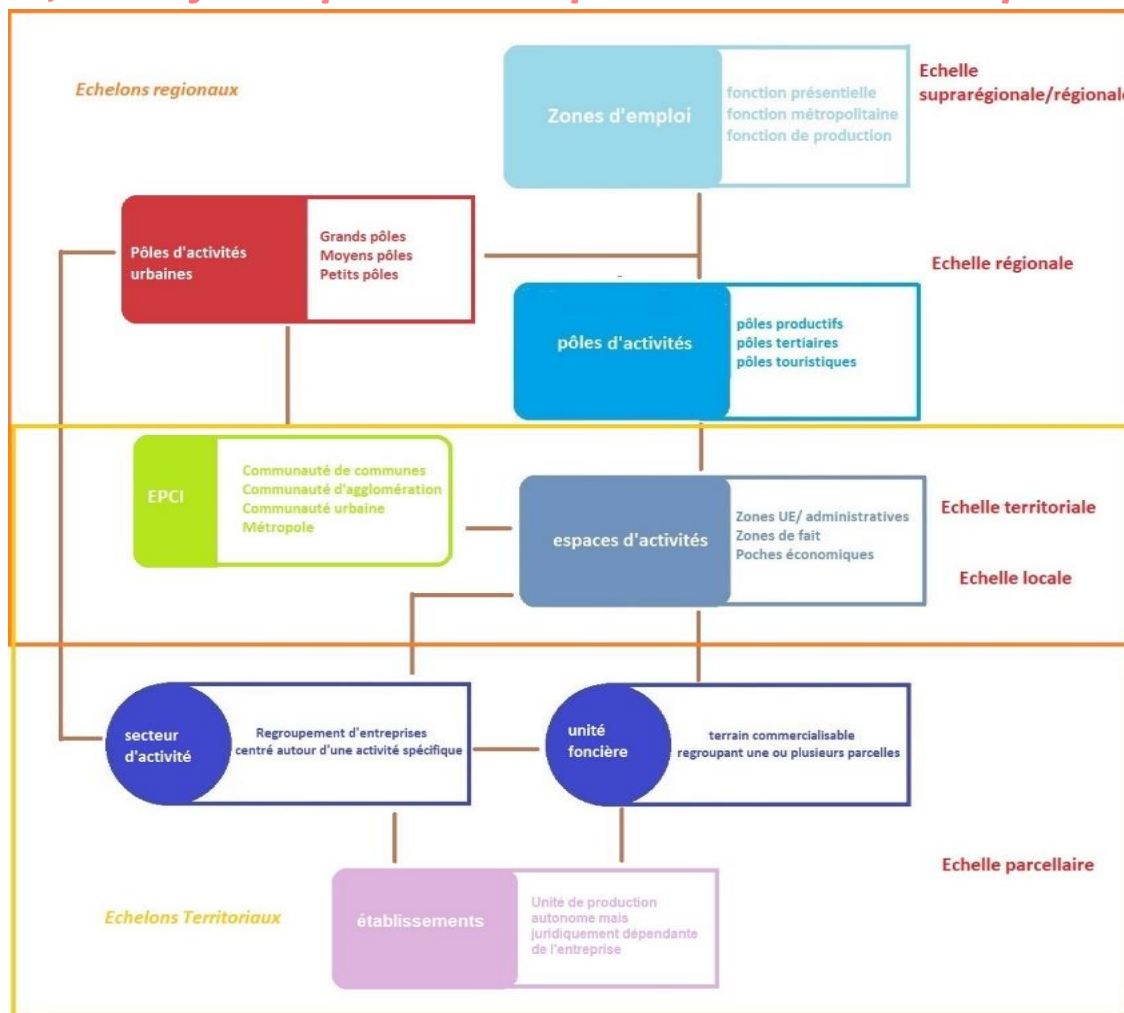
II
2.1
2.2



III

Proposition d'une déclinaison inférieure du modèle

« L'établissement est une unité de production géographiquement individualisée, mais juridiquement dépendante de l'entreprise » (INSEE)



- I
- 1.1
- 1.2
- 1.3
- 1.4

- II
- 2.1
- 2.2



Proposition d'une déclinaison inférieure du modèle

- I
- 1.1
- 1.2
- 1.3
- 1.4
- II
- 2.1
- 2.2



Etablissement				Etablissement				
Thème	Nom	Définition	Type	Thème	Nom	Définition	Type	
Définition	IDE	ID de l'établissement	TEXT	Economie	Siege_soc	L'établissement tient il lieu de siège social ? (oui/non)	TEXT	
	IDL	ID du lot / de l'îlot	TEXT		Saisonalite	L'établissement a-t-il une activité saisonnière	TEXT	
	IDU	ID de l'unité foncière	TEXT		Code_naf	Code naf de l'établissement	TEXT	
	IDEA	ID de l'espace d'activité	TEXT		Activ_ppal	Description de l'activité principale de l'établissement	TEXT	
	IDPu	ID du Pôle Urbain	TEXT		Emploi	Nb_emploi	Nombre d'emploi de l'établissement (nombre maximum si saisonnier)	Entier
	IDP	ID du Pôle d'activité	TEXT			Foncier	Disp_I	L'établissement offre t'il une surface immobilière disponible (oui/non)
	IDZE	ID de la zone d'emploi	TEXT	Surf_disp	Si oui quelle est cette surface en m ²		Entier	
	Siret	N° siret de l'entreprise pour jointure avec le fichier consulaire	Entier	Proprietaire	Nom du propriétaire du local/ du foncier		TEXT	
	Siren	Code siren	Entier	Urbanisme /Gestion	D_MAJ	Date de mise à jour des données	DATE	
	nom_etab	Nom commercial de l'établissement	TEXT		Contact	Direction	Nom du directeur ou type de direction	TEXT
	nom_entr	Nom juridique de l'entreprise (si différent)	TEXT	Mail		Adresse mail de l'établissement	TEXT	
	Statut_jur	Statut juridique de l'entreprise (SA, SAS, SARL ...)	TEXT	Tel		Numéro de téléphone de l'établissement	TEXT	
	Num_parcelle	N° de la parcelle pour jointure avec les données MAJIC	TEXT	web		Site web de l'établissement	TEXT	
Date_crea	Date de création de l'établissement	DATE	Coord_prop	Coordonnées du propriétaire		TEXT		
Localisation	Commune	nom de la commune de l'établissement	TEXT					
	INSEE	code insee de la commune de l'espace d'activité/lot/local/ilot	TEXT					
	EPCI	Nom de l'EPCI où se trouve la ZA	TEXT					
	INSEE_EPCI	Code INSEE de l'EPCI principale	TEXT					
	Adresse_etab	Adresse de l'établissement	TEXT					
	Adresse_siegesoc	Adresse du siège social de l'entreprise (si différent)	TEXT					

Proposition d'une déclinaison inférieure du modèle



I
1.1
1.2
1.3
1.4

II
2.1
2.2

