

DINAMIS

Fonctionnement actuel

Pierre Maurel (Irstea)

Jean-François Faure (IRD)

Delphine Fontannaz (CNES)

Steven Hosford (CNES)

Jean-Paul Sempere (IGN)

Jean-Philippe Cantou (IGN)

Dispositif

Institutionnel

National

d'Approvisionnement

Mutualisé

en **I**magerie

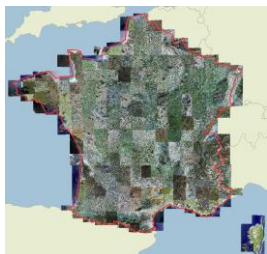
Satellitaire

DINAMIS : un portail d'accès unifié

- Portail national dédié majoritairement à l'imagerie satellitaire commerciale **Pléiades** et **Spot 6-7** (2017-2019).
- Pour les acteurs de l'action publique (acteurs publics et prestataires privés), la communauté scientifique, l'innovation publique et privée.
- Harmonisation des modalités d'accès.
- Politique tarifaire unifiée : accès **gratuit** (quotas) ou à un **tarif préférentiel**.
- Pas de produits à valeur ajoutée (excepté prétraitements géométriques, radiométriques, formats de livraison).
- **Accompagnement** des utilisateurs dans l'accès aux images.

DINAMIS : un portail d'accès unifié

- **Continuité du dispositif** à partir de début 2020 par un 1^{er} cercle d'organismes (CNES, IGN, CNRS, IRD, INRAE, CIRAD) et ouvert à de nouveaux entrants.
- **Ouvert à d'autres types d'images satellitaires**, pas uniquement à très haute résolution spatiale (THRS).
- **Couverture annuelle SPOT 6-7** (1,5m).
Couverture des littoraux sableux métropolitains et guyanais, couverture exhaustive des autres DOM par **Pléiades** (50 cm).

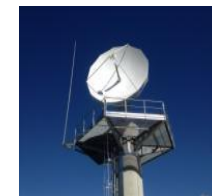


- Réponse aux demandes ponctuelles des acteurs français nationaux et locaux pour des **acquisitions ad-hoc sur le monde entier (Pléiades et SPOT 6-7)**

Périmètre fonctionnel

• Services fournis

- Via un **portail Web**
- Gestion des comptes utilisateurs et droits d'accès
- **Métacatalogue** et accès aux **archives** anciennes et récentes d'un ensemble **d'images complémentaires** (Pléiades, SPOT, Sentinel, Landsat)
- A la demande: **nouvelles images Pléiades et SPOT 6-7** (programmation des satellites).
- **Support aux utilisateurs** dans le choix des images selon leurs besoins.



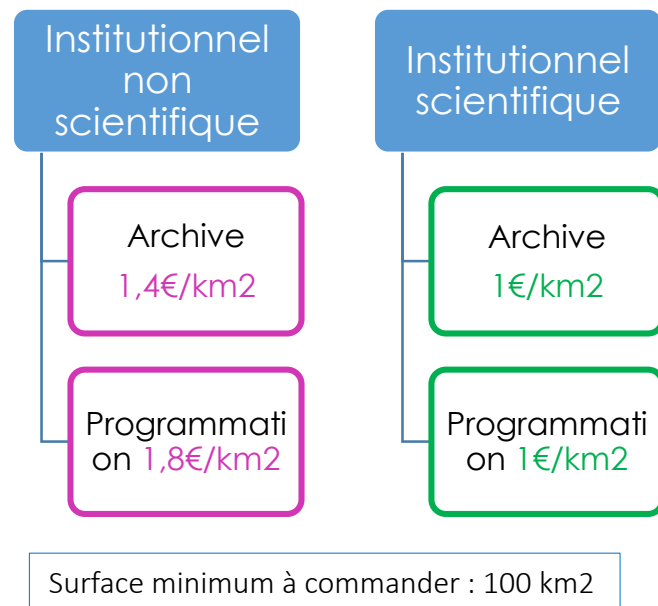
Principes d'accès Pléiades

- **Accès gratuit :**

- ✓ Données déjà acquises (stockées dans une BD)
- ✓ Données à acquérir (archive Airbus ou programmation sat.) dans la limite d'un volume par demande (mai 2017)

- **Au-delà du volume gratuit (quota) :**

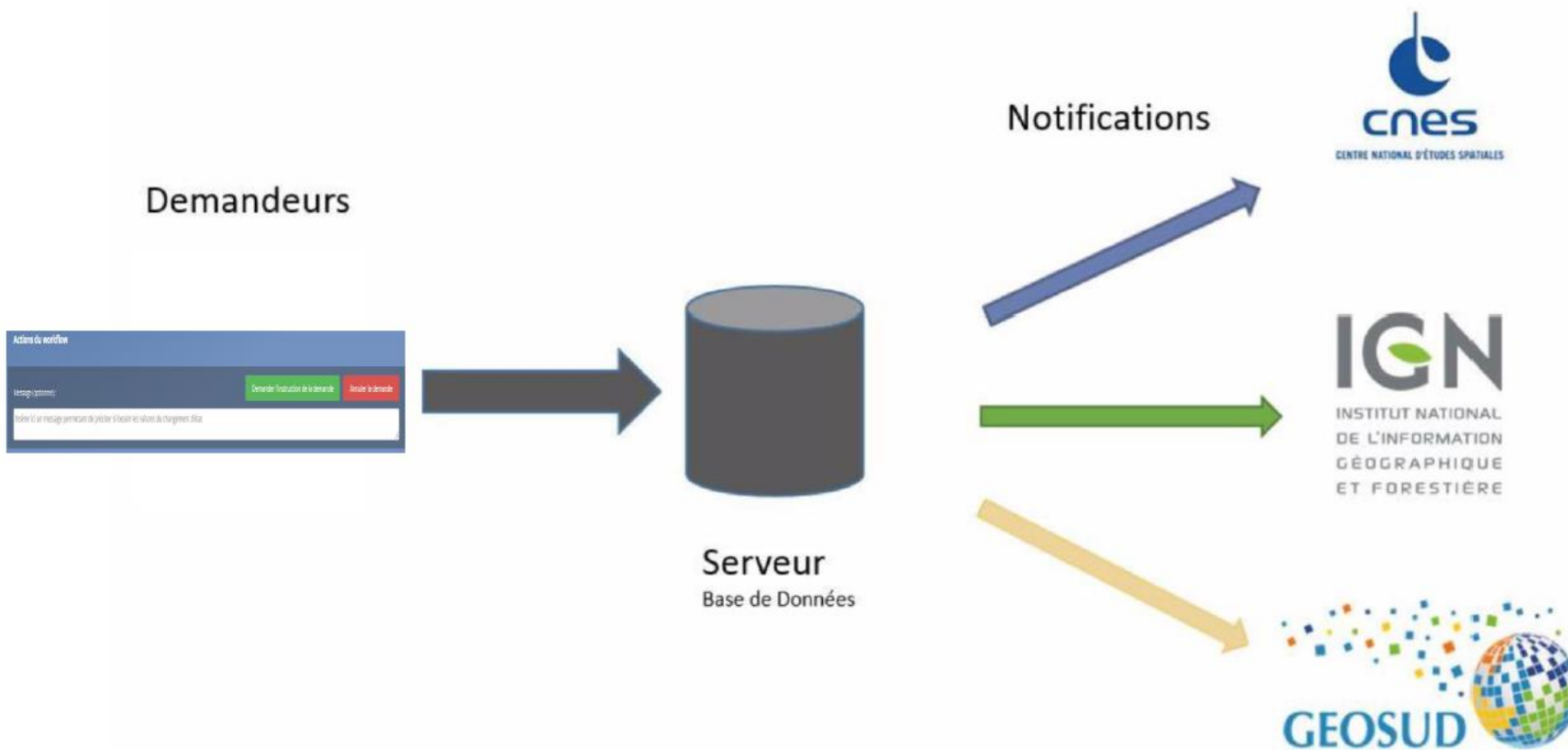
- ✓ Institutionnels non scientifiques : prix coûtant
- ✓ Scientifiques : cofinancement CNES (programme d'accompagnement scientifique)



Principe d'accès SPOT 6-7

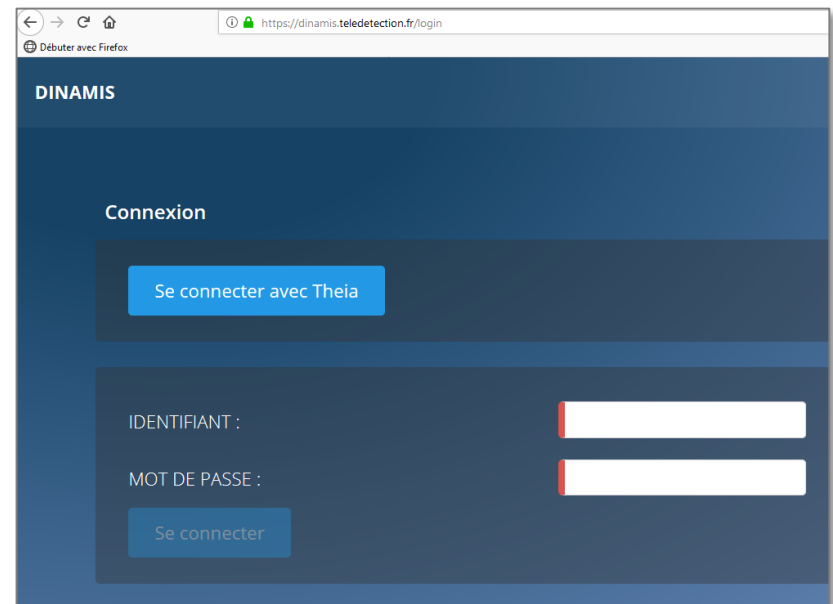
- **Accès gratuit :**
 - ✓ Données déjà acquises (stockées dans une BD)
 - ✓ Données à acquérir (archive Airbus ou programmation sat.) dans la limite d'un volume par demande
- **Au-delà du volume gratuit (-> fin 2019) :**
 - ✓ Paiement d'un volume d'images dédiées (tranches de 50 K€, soit environ 100 000 km² selon conditions météo)
 - OU
 - ✓ Paiement de volumes plus limités sur budgets de projets
- **Nouveau marché 2020-2021 :**
 - ✓ En cours de négociation => plus d'infos à venir

Fonctionnement opérationnel



Fonctionnement opérationnel

- L'interface web :
<https://dinamis.teledetection.fr/login>



- Nécessité d'ouverture préalable de comptes THEIA (pour Pléiades) et GEOSUD (pour SPOT 6-7).
- Demande d'images d'archive Pléiades et Spot 6-7 (catalogue Geostore d'Airbus).
- Demande de programmation de nouvelles images Pléiades et Spot 6-7 .
- Support utilisateur (@).



Merci pour votre attention

SPOT 6-7

Contient des informations © Airbus DS 2018

© Production IRD, Irstea, IGN, tous droits réservés

Merci pour votre attention



Liens

- Récapitulatif pour ouvrir un compte : <https://www.theia-land.fr/comment-avoir-un-compte-theia/>
- Compte THEIA: <https://sso.theia-land.fr/theia/register/register.xhtml>
- Compte GEOSUD : <http://ids.equipex-geosud.fr//signup/disclaimer>
- Catalogue GEOSTORE Airbus : (<http://www.intelligence-airbusds.com/geostore/>)
- Catalogue GEOSUD : <http://ids.equipex-geosud.fr/web/guest/catalog>
- Contacts :
 - IGN : images-satellites@ign.fr et images-pleiades@ign.fr
 - CNES : isis-pleiades@cnes.fr
 - GEOSUD : demande.imagerie@equipex et ops-geosud@teledetection.fr



UN COMPTE THEIA EN 5 ÉTAPES

ALLER SUR LE GESTIONNAIRE DE COMPTE

<https://sso.theia-land.fr/>

1

REMPILIR LE FORMULAIRE

Tous les champs sont obligatoires. Utiliser de préférence l'adresse mail de votre institution de recherche

2

CRÉER LE COMPTE

- Entrer le captcha qui apparaît à l'écran
- Le valider en appuyant sur la flèche à droite du captcha
- le bouton "Valider le compte" devient actif.

3



4

VALIDER LA CRÉATION DE COMPTE

Vous allez recevoir un email de confirmation de compte. Suivez le lien pour valider votre adresse mail dans la base.

UTILISER VOTRE COMPTE THEIA

Votre compte Theia vous permet de vous connecter et de télécharger des données et des produits sur theia.cnes.fr et dynamis.teledetection.fr (si votre institution est partenaire)

5

Définitions

- **Geostore** : portail marchand d'Airbus contenant une description d'images à produire depuis l'archive. Les images qui remontent dans Geostore sont des Quicklooks (vignettes sous-échantillonnées) avec des métadonnées.
- **Archive** : image référencée au catalogue Geostore d'Airbus (non produit).
- **Programmation** : nouvelle image à acquérir via une programmation du satellite à la demande d'un utilisateur. L'image acquise sera ensuite produite et livrée à l'utilisateur puis référencée au catalogue Geostore.
- **Donnée acquise** : image mise en production par Airbus ou la station GEOSUD. Elle est ensuite stockée dans une base de donnée.