

Copernicus Régional Bretagne

Nicolas Bellec
GIS Bretagne Télédétection

Présentation GIS BreTel



RECHERCHE

Fédérer la recherche
sur l'Observation de la
Terre

**Initier des projets
collaboratifs**
grâce à la
complémentarité des
thématiques

**Mutualiser les
moyens**
Capteurs, vecteurs,
données, ...



INNOVATION

Dynamiser
l'activité économique
des applications
spatiales

Accompagner
les entreprises

Collaborer
avec les entreprises



FORMATION

Harmoniser
les formations des
membres BreTel

Créer
des projets
pédagogiques communs

Sensibiliser
à l'utilisation

Former
sur des problématiques
pointues



USAGES

Promouvoir
l'utilisation des
applications satellitaires

Comprendre
et évaluer les besoins

Accompagner
les utilisateurs



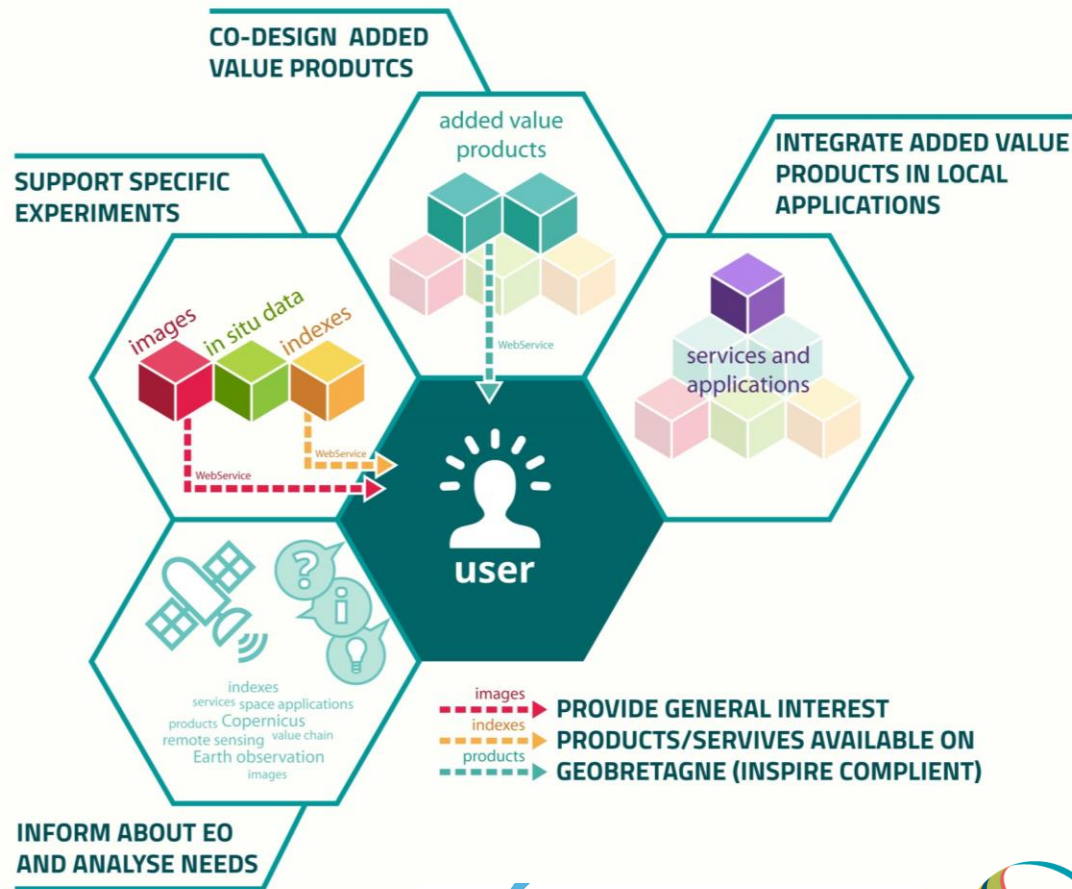
Copernicus Régional Bretagne

Partenariat avec le CRIGE GéoBretagne

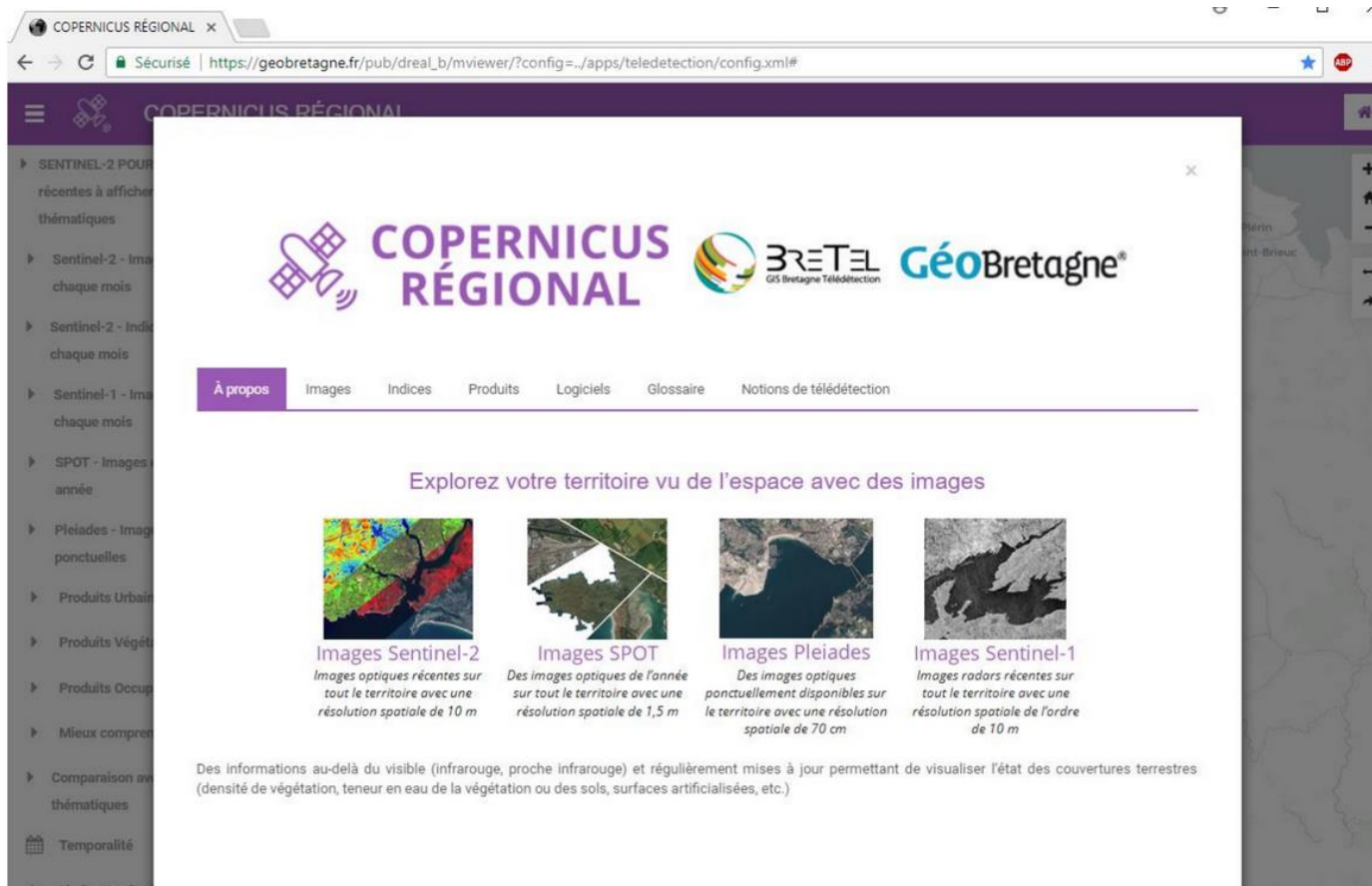
Objectifs:

- Fédérer un écosystème d'utilisateurs potentiels
- Sensibiliser et former aux données satellitaires
- Accès simple et unique à la visualisation de données satellitaires
- Faciliter l'expression du besoin
- Co-construire des solutions
- Adapter les solutions aux usages
- Regrouper des cas d'usages

Copernicus Régional Bretagne



Copernicus Régional Bretagne







COPERNICUS RÉGIONAL

SÉCURISÉ | https://geobretagne.fr/pub/dreal_b/mviewer/?config=../apps/teledetection/config.xml#

COPERNICUS RÉGIONAL BRETTEL GIS Bretagne Télédétection GéoBretagne®

À propos Images Indices Produits Logiciels Glossaire Notions de télédétection

Explorez votre territoire vu de l'espace avec des images

Images Sentinel-2	Images SPOT	Images Pleiades	Images Sentinel-1
			
Images optiques récentes sur tout le territoire avec une résolution spatiale de 10 m	Des images optiques de l'année sur tout le territoire avec une résolution spatiale de 1,5 m	Des images optiques ponctuellement disponibles sur le territoire avec une résolution spatiale de 70 cm	Images radars récentes sur tout le territoire avec une résolution spatiale de l'ordre de 10 m

Des informations au-delà du visible (infrarouge, proche infrarouge) et régulièrement mises à jour permettant de visualiser l'état des couvertures terrestres (densité de végétation, teneur en eau de la végétation ou des sols, surfaces artificialisées, etc.)

https://geobretagne.fr/pub/dreal_b/mviewer/?config=../apps/teledetection/config.xml#